



CATÁLOGO DE PRODUCTOS

Sistemas y Equipos de Higiene y Limpieza Profesional.



LÍNEA JOFEL BLANCA



PÁGINA 2

LÍNEA JOFEL HUMO



PÁGINA 10

LÍNEA JOFEL NEGRO



PÁGINA 16

LÍNEA JOFEL NEGRO MATE



PÁGINA 19

LÍNEA JOFEL SILVER



PÁGINA 21

LÍNEA JOFEL NÍQUEL BARNIZ (NB)



PÁGINA 24

LÍNEA JOFEL ACERO INOXIDABLE



PÁGINA 27

SECADORES MANOS POTENCIA MEDIA



PÁGINA 30

SECADORES ALTA POTENCIA



PÁGINA 32

SECADORES TIFÓN ALTA POTENCIA



PÁGINA 33

BOTES BASURA



PÁGINA 34

CAMBIA PAÑALES / ARTÍCULOS DE LIMPIEZA VARIOS



PÁGINA 37

BARRAS DE SEGURIDAD / CARRO CAMARERA / PORTABOBINAS



PÁGINA 38

ELIMINADORES DE INSECTOS



PÁGINA 39

CONTENEDOR HIGIÉNICO Y ACCESORIOS



PÁGINA 40



Jofel es el referente en cuanto a productos de última generación por la calidad y servicio en el sector Profesional de Higiene y Limpieza.

Ofrecemos soluciones en limpieza profesional gracias a nuestros equipos de excelente calidad y finos acabados.

Tenemos presencia en más de 80 países, gracias a nuestra red comercial y distribución establecida.



NUESTROS EQUIPOS Y SISTEMAS ESTÁN PRESENTES EN:



ESCUELAS



RESTAURANTES



GIMNASIOS



CENTROS
COMERCIALES



HOSPITALES



HOTELES



BARES



OFICINAS



DISPENSADOR DE JABÓN SMART RELLENABLE



| CÓDIGO | MATERIAL | COLOR | DIMENSIONES (mm) | | | PESO | CAPACIDAD | CANTIDAD EXPEDIDA | CAJA |
|---------|-------------------|--------|------------------|-------|-------|-------|-----------|-------------------|------|
| | | | ALTO | ANCHO | FONDO | | | | |
| AC27050 | ABS y Polietileno | Blanco | 236 | 119 | 89 | 360 g | 1,000 ml. | 1 ml. | 1 |

Dosificador rellenable de la familia Smart. Posee un nuevo diseño de pulsador integrado en la tapa frontal que evita el escurrimiento de jabón. Base blanca con tapa del mismo color y visor central permite ver el consumo de jabón.

Uso intencionado del producto: jabonera para ser rellenada con todo tipo de jabón líquido o gel hidroalcohólico, con una densidad de 0.9 - 1.10 con base alcohol etílico (para un funcionamiento ideal).

DISPENSADOR DE JABÓN ESPUMA RELLENABLE AZUR



| CÓDIGO | MATERIAL | COLOR | DIMENSIONES (mm) | | | PESO | CAPACIDAD | CANTIDAD EXPEDIDA | CAJA |
|---------|----------|--------|------------------|-------|-------|-------|-----------|-------------------|------|
| | | | ALTO | ANCHO | FONDO | | | | |
| AC40000 | ABS | Blanco | 230 | 106 | 122 | 526 g | 800 ml. | 1 ml. | 1 |

Dosificador de espuma con depósito rellenable. Fabricado en ABS blanco de alta calidad y resistencia. Cuenta con cerradura con llave y pulsador integrado.

Uso intencionado del producto: jabonera para ser rellenada con todo tipo de jabón líquido o gel hidroalcohólico, con una densidad de 0.9 - 1.10 con base alcohol etílico (para un funcionamiento ideal).

DISPENSADOR DE JABÓN AITANA



| CÓDIGO | MATERIAL | COLOR | DIMENSIONES (mm) | | | PESO | CAPACIDAD | CANTIDAD EXPEDIDA | CAJA |
|---------|-----------|--------|------------------|-------|-------|-------|-----------|-------------------|------|
| | | | ALTO | ANCHO | FONDO | | | | |
| AC70000 | ABS y SAN | Blanco | 235 | 130 | 100 | 414 g | 1,000 ml. | 1 ml. | 1 |

Dosificador de jabón líquido con depósito rellenable de 1,000 ml. El depósito transparente permite una total visión de la carga de jabón disponible. Su construcción y materiales brindan el máximo rendimiento y larga duración, además incluye cerradura con llave.

Uso intencionado del producto: jabonera para ser rellenada con todo tipo de jabón líquido o gel hidroalcohólico, con una densidad de 0.9 - 1.10 con base alcohol etílico (para un funcionamiento ideal).

DISPENSADOR DE JABÓN ANTIBAC AITANA



| CÓDIGO | MATERIAL | COLOR | DIMENSIONES (mm) | | | PESO | CAPACIDAD | CANTIDAD EXPEDIDA | CAJA |
|---------|--------------------------|--------|------------------|-------|-------|-------|-----------|-------------------|------|
| | | | ALTO | ANCHO | FONDO | | | | |
| AC70700 | ABS Antibacteriano y SAN | Blanco | 235 | 130 | 100 | 410 g | 1,000 ml. | 1 ml. | 1 |

Dosificador de jabón con depósito rellenable. Fabricado en ABS Antibacteriano, que evita la proliferación de organismos nocivos como bacterias, moho y hongos. De fácil mantenimiento y limpieza, este equipo es ideal para su instalación en baños públicos de alta rotación.

Uso intencionado del producto: jabonera para ser rellena con todo tipo de jabón líquido o gel hidroalcohólico, con una densidad de 0.9 - 1.10 con base alcohol etílico (para un funcionamiento ideal).

DISPENSADOR DE JABÓN MEDIANO ANTIBAC AITANA



| CÓDIGO | MATERIAL | COLOR | DIMENSIONES (mm) | | | PESO | CAPACIDAD | CANTIDAD EXPEDIDA | CAJA |
|-----------|--------------------------|--------|------------------|-------|-------|-------|-----------|-------------------|------|
| | | | ALTO | ANCHO | FONDO | | | | |
| AC70020BA | ABS Antibacteriano y CET | Blanco | 210 | 130 | 105 | 493 g | 800 ml. | 1 ml. | 1 |

Dispensador de jabón rellenable, posee un mecanismo interno de pulsador que evita el escurrimiento de jabón. Puede ser utilizado con gel hidroalcohólico. Ideal para baños públicos de alta rotación.

Uso intencionado del producto: jabonera para ser rellena con todo tipo de jabón líquido o gel hidroalcohólico, con una densidad de 0.9 - 1.10 con base alcohol etílico (para un funcionamiento ideal).

DISPENSADOR DE JABÓN AUTOMÁTICO RELLENABLE



| TIPO | CÓDIGO | MATERIAL | COLOR | DIMENSIONES (mm) | | | PESO | CAPACIDAD | CANTIDAD EXPEDIDA | CAJA |
|---------|---------|-------------------|--------|------------------|-------|-------|-------|-----------|-------------------|------|
| | | | | ALTO | ANCHO | FONDO | | | | |
| LÍQUIDO | AC91050 | ABS y Polietileno | Blanco | 265 | 123 | 120 | 785 g | 1,000 ml. | 1 ml. | 1 |
| ESPUMA | AC91060 | ABS y Polietileno | Blanco | 265 | 123 | 120 | 785 g | 1,000 ml. | 1 ml. | 1 |
| SPRAY | AC91070 | ABS y Polietileno | Blanco | 265 | 123 | 120 | 785 g | 1,000 ml. | 1 ml. | 1 |

Jabonera óptica con depósito de 1,000 ml. Dispensa jabón sin necesidad de tocar la jabonera, preservando la higiene total. Cuenta con regulador de dosis por servicio y posición Off, lo cual brinda una larga duración de las baterías.

Disponible en tres versiones:

- Dosificador de jabón líquido (AC91050)
- Dosificador de espuma (AC91060)
- Dosificador de spray (AC91070)

Uso intencionado del producto: jabonera para ser rellena con todo tipo de jabón líquido o gel hidroalcohólico, con una densidad de 0.9 - 1.10 con base alcohol etílico (para un funcionamiento ideal).

DISPENSADOR DE TOALLA DE PAPEL POR PALANCA SMART



| CÓDIGO | MATERIAL | COLOR | DIMENSIONES (mm) | | | PESO | CAPACIDAD | CANTIDAD EXPEDIDA | CAJA |
|---------|----------|--------|------------------|-------|-------|---------|-----------------------------------|-------------------|------|
| | | | ALTO | ANCHO | FONDO | | | | |
| AG10000 | ABS | Blanco | 365 | 280 | 285 | 2,000 g | Rollo de toalla de papel de 180 m | A Conveniencia | 1 |

Dispensador de toalla en rollo, accionamiento por palanca, cuenta con un mecanismo de rodillos que evita que el papel se atasque. Recomendado para establecimientos de alta rotación; oficinas, hospitales, clínicas, consultorios.

DISPENSADOR DE TOALLA DE PAPEL POR PALANCA AZUR



| CÓDIGO | MATERIAL | COLOR | DIMENSIONES (mm) | | | PESO | CAPACIDAD | CANTIDAD EXPEDIDA | CAJA |
|---------|----------|--------|------------------|-------|-------|---------|-----------------------------------|-------------------|------|
| | | | ALTO | ANCHO | FONDO | | | | |
| AG16510 | ABS | Blanco | 365 | 310 | 265 | 2,067 g | Rollo de toalla de papel de 180 m | A Conveniencia | 1 |

Dispensador con accionamiento mediante palanca, cuenta con visor en la tapa para validar consumo de papel. Cuenta con cerradura de tres puntos para mayor seguridad. Recomendado para lugares de alta rotación.

DISPENSADOR DE TOALLA POR PALANCA FUTURA



| CÓDIGO | MATERIAL | COLOR | DIMENSIONES (mm) | | | PESO | CAPACIDAD | CANTIDAD EXPEDIDA | CAJA |
|---------|----------|--------|------------------|-------|-------|---------|-----------------------------------|-------------------|------|
| | | | ALTO | ANCHO | FONDO | | | | |
| AG24000 | ABS | Blanco | 365 | 310 | 265 | 2,116 g | Rollo de toalla de papel de 180 m | A Conveniencia | 1 |

Dispensador de toalla en rollo, fabricado completamente en ABS. Accionable mediante palanca, con cerradura de tres puntos. Base y tapa blanca, con visor en la tapa para validar el consumo de papel.

DISPENSADOR DE TOALLA DE PAPEL PRE-CORTE



| CÓDIGO | MATERIAL | COLOR | DIMENSIONES (mm) | | | PESO | CAPACIDAD | CANTIDAD EXPEDIDA | CAJA |
|---------|----------|--------|------------------|-------|-------|---------|-----------------------------------|------------------------|------|
| | | | ALTO | ANCHO | FONDO | | | | |
| AG56000 | ABS | Blanco | 360 | 285 | 235 | 2,030 g | Rollo de toalla de papel de 180 m | 27 cm. Aproximadamente | 1 |

Dispensador de papel bobina en continuo, fabricado totalmente en ABS de alta calidad y resistencia. Cuenta con cerradura con llave y visor frontal de carga de papel. Última tecnología en dispensadores de papel; evita la contaminación cruzada al solamente tocar el papel que se utiliza. Dispensa servicios precortados de 27 cm. de largo.

DISPENSADORES DE TOALLA DE PAPEL

DISPENSADOR DE TOALLAS DE PAPEL AUTOMÁTICO ALTERA



| CÓDIGO | MATERIAL | COLOR | DIMENSIONES (mm) | | | PESO | CAPACIDAD | CANTIDAD EXPEDIDA | CAJA |
|---------|----------|--------|------------------|-------|-------|---------|-----------------------------------|-------------------|------|
| | | | ALTO | ANCHO | FONDO | | | | |
| PT72000 | ABS | Blanco | 365 | 285 | 245 | 2,371 g | Rollo de toalla de papel de 180 m | 36.5 cm. ó 48 cm. | 1 |

Dispensador de toalla en rollo automático con cerradura de seguridad. Despacha el papel por medio de un sensor de presencia. Funciona con baterías o mediante uso de alimentador. Fabricado en ABS.

DISPENSADOR DE TOALLA DE PAPEL AUTOMÁTICO AZUR



| CÓDIGO | MATERIAL | COLOR | DIMENSIONES (mm) | | | PESO | CAPACIDAD | CANTIDAD EXPEDIDA | CAJA |
|---------|----------|--------|------------------|-------|-------|---------|-----------------------------------|-------------------|------|
| | | | ALTO | ANCHO | FONDO | | | | |
| AG17510 | ABS | Blanco | 365 | 310 | 235 | 2,141 g | Rollo de toalla de papel de 180 m | A Conveniencia | 1 |

Componentes fabricados en ABS. Mecanismo eléctrico de rodillos, los cuales evitan que el papel se atore. Accionamiento mediante sensor de presencia, incluye visor para validar el consumo de papel. Recomendado para oficinas, clínicas, consultorios.

DISPENSADOR DE TOALLA DE PAPEL FLUIDO CÉNTRICO AZUR C/REGULADOR



| CÓDIGO | MATERIAL | COLOR | DIMENSIONES (mm) | | | PESO | CAPACIDAD | CANTIDAD EXPEDIDA | CAJA |
|---------|----------|--------|------------------|-------|-------|---------|-----------------------------------|-------------------|------|
| | | | ALTO | ANCHO | FONDO | | | | |
| AG42000 | ABS | Blanco | 340 | 230 | 234 | 1,360 g | Rollo de toalla de papel de 180 m | A Conveniencia | 1 |

Dispensador de papel bobina mecha con pre-corte, dispensa por la base. Fabricado en ABS blanco de alta calidad y resistencia. Frontal totalmente abatible para facilitar la carga de papel y cerradura con llave. Incorpora mecanismo de pre-corte regulable para bobinas por estrangulamiento. Recomendado para hoteles, restaurantes, bares, talleres, etc.

DISPENSADOR DE TOALLA DE PAPEL FLUIDO CÉNTRICO SMART



| CÓDIGO | MATERIAL | COLOR | DIMENSIONES (mm) | | | PESO | CAPACIDAD | CANTIDAD EXPEDIDA | CAJA |
|---------|----------|--------|------------------|-------|-------|-------|-----------------------------------|-------------------|------|
| | | | ALTO | ANCHO | FONDO | | | | |
| AG47000 | ABS | Blanco | 334 | 230 | 230 | 730 g | Rollo de toalla de papel de 180 m | A Conveniencia | 1 |

Parte de nuestra línea "Low Cost" Smart, este dispensador de papel bobina mecha en continuo, permite tomar el papel por la base, brindando máxima higiene, al solamente tocar el papel que se usará. Fabricado en ABS blanco de alta calidad y resistencia.

DISPENSADOR DE TOALLA INTERDOBLADA EPOXI



| CÓDIGO | MATERIAL | COLOR | DIMENSIONES (mm) | | | PESO | CAPACIDAD | CANTIDAD EXPEDIDA | CAJA |
|---------|--------------------|--------|------------------|-------|-------|---------|--------------------------------------|----------------------|------|
| | | | ALTO | ANCHO | FONDO | | | | |
| AH20000 | Lámina Galvanizada | Blanco | 335 | 252 | 123 | 1,933 g | 1 paquete de 600 toallas interdoblas | 1 Toalla Interdoblas | 1 |

Dispensador elegante y discreto, con capacidad de hasta 600 toallas. Dispensa toallas desplegadas por su parte inferior, una a una. Su construcción en ABS lo hace un producto robusto y de larga duración.

DISPENSADOR DE TOALLA INTERDOBLADA FUTURA



| CÓDIGO | MATERIAL | COLOR | DIMENSIONES (mm) | | | PESO | CAPACIDAD | CANTIDAD EXPEDIDA | CAJA |
|---------|----------|--------|------------------|-------|-------|-------|--------------------------------------|----------------------|------|
| | | | ALTO | ANCHO | FONDO | | | | |
| AH35000 | ABS | Blanco | 350 | 270 | 134 | 991 g | 1 paquete de 600 toallas interdoblas | 1 Toalla interdoblas | 1 |

Dispensador Z Futura de toallas interdoblas para manos, con cerradura de seguridad. Fabricado en plástico ABS color blanco y capacidad para 600 toallas.

DISPENSADOR DE TOALLA INTERDOBLADA SMART



| CÓDIGO | MATERIAL | COLOR | DIMENSIONES (mm) | | | PESO | CAPACIDAD | CANTIDAD EXPEDIDA | CAJA |
|---------|----------|--------|------------------|-------|-------|-------|--------------------------------------|----------------------|------|
| | | | ALTO | ANCHO | FONDO | | | | |
| AH37000 | ABS | Blanco | 368 | 278 | 133 | 680 g | 1 Paquete de 600 toallas interdoblas | 1 Toalla Interdoblas | 1 |

Dispensador para colocar papel toalla interdoblas. Base y tapa blanca, con un ranura para observar el consumo de papel. Recomendado para lugares de alta rotación y W.C. públicos.

DISPENSADOR DE TOALLA INTERDOBLADA SMART ANTIBAC



| CÓDIGO | MATERIAL | COLOR | DIMENSIONES (mm) | | | PESO | CAPACIDAD | CANTIDAD EXPEDIDA | CAJA |
|---------|--------------------|--------|------------------|-------|-------|-------|--------------------------------------|----------------------|------|
| | | | ALTO | ANCHO | FONDO | | | | |
| AH37700 | ABS Antibacteriano | Blanco | 368 | 278 | 133 | 680 g | 1 paquete de 600 toallas interdoblas | 1 Toalla Interdoblas | 1 |



Fabricado en ABS Antibacteriano, que evita la proliferación de organismos nocivos como bacterias, moho y hongos. Base y tapa blanca, con una ranura para observar consumo de papel.

DISPENSADORES DE TOALLA INTERDOBLADA DE PAPEL

DISPENSADOR DE TOALLA INTERDOBLADA AZUR



| CÓDIGO | MATERIAL | COLOR | DIMENSIONES (mm) | | | PESO | CAPACIDAD | CANTIDAD EXPEDIDA | CAJA |
|---------|----------|--------|------------------|-------|-------|-------|--------------------------------------|----------------------|------|
| | | | ALTO | ANCHO | FONDO | | | | |
| DT34001 | ABS | Blanco | 365 | 275 | 125 | 880 g | 1 paquete de 600 toallas interdoblas | 1 Toalla Interdoblas | 1 |

Dispensador elegante y discreto, fabricado en ABS blanco de alta calidad. Cuenta con cerradura con llave, visor de carga de toallas y frontal abatible. Dispensa toallas desplegadas por su parte inferior, una a una.

DISPENSADOR DE TOALLA INTERDOBLADA DE MESA



| CÓDIGO | MATERIAL | COLOR | DIMENSIONES (mm) | | | PESO | CAPACIDAD | CANTIDAD EXPEDIDA | CAJA |
|---------|----------|--------|------------------|-------|-------|-------|-------------------------|----------------------|------|
| | | | ALTO | ANCHO | FONDO | | | | |
| AH52000 | ABS | Blanco | 185 | 273 | 118 | 480 g | 250 Toallas Interdoblas | 1 Toalla Interdoblas | 3 |

Dispensa servilletas por su parte superior, es fácilmente desmontable ejerciendo presión en los laterales. Cuenta con antideslizantes del mismo color de la base. Su diseño minimalista se integra fácilmente en cualquier decoración.

DISPENSADORES DE PAPEL EN ROLLO

PORTARROLLO FUTURA



| TIPO | CÓDIGO | MATERIAL | COLOR | DIMENSIONES (mm) | | | PESO | CAPACIDAD | CANTIDAD EXPEDIDA | CAJA |
|------|---------|----------|--------|------------------|-------|-------|-------|-------------------------|-------------------|------|
| | | | | ALTO | ANCHO | FONDO | | | | |
| MINI | AE57000 | ABS | Blanco | 280 | 278 | 127 | 630 g | Rollo de papel de 250 m | A Conveniencia | 1 |
| MAXI | AE58000 | ABS | Blanco | 354 | 352 | 132 | 977 g | Rollo de papel de 500 m | A Conveniencia | 1 |

Dispensador de papel en rollo, fabricado en ABS con sistema de bloqueo con llave. Cuenta con ranura en el centro para ver consumo de papel y freno de papel para evitar el desperdicio del mismo. Recomendado para baños públicos. Disponible en dos versiones; Mini y Maxi, para zonas de menor y mayor rotación.

PORTARROLLO SMART



| TIPO | CÓDIGO | MATERIAL | COLOR | DIMENSIONES (mm) | | | PESO | CAPACIDAD | CANTIDAD EXPEDIDA | CAJA |
|------|---------|----------|--------|------------------|-------|-------|-------|-------------------------|-------------------|------|
| | | | | ALTO | ANCHO | FONDO | | | | |
| MINI | AE59000 | ABS | Blanco | 278 | 278 | 122 | 526 g | Rollo de papel de 250 m | A Conveniencia | 1 |
| MAXI | AE77000 | ABS | Blanco | 338 | 332 | 125 | 668 g | Rollo de papel de 500 m | A Conveniencia | 1 |

Dispensador de papel higiénico en rollo de plástico ABS blanco. Diseñado para zonas de alto tráfico. Disponible en dos versiones; Mini y Maxi, para zonas de menor y mayor rotación.

PORTARROLLO SMART MINI ANTIBAC



| CÓDIGO | MATERIAL | COLOR | DIMENSIONES (mm) | | | PESO | CAPACIDAD | CANTIDAD EXPEDIDA | CAJA |
|---------|---------------------|--------|------------------|-------|-------|-------|-------------------------|-------------------|------|
| | | | ALTO | ANCHO | FONDO | | | | |
| AE59700 | ABS Anti-bacteriano | Blanco | 278 | 278 | 122 | 526 g | Rollo de papel de 250 m | A Conveniencia | 1 |



Portarrollo para colocar un rollo de papel, fabricado en ABS Antibacteriano, que evita la proliferación de organismos nocivos como bacterias, moho y hongos. Su tapa blanca cuenta con ranura en el centro para ver el consumo de papel.

PORTARROLLO MINI EPOXI JOFEL



| CÓDIGO | MATERIAL | COLOR | DIMENSIONES (mm) | | | PESO | CAPACIDAD | CANTIDAD EXPEDIDA | CAJA |
|---------|--------------------|--------|------------------|-------|-------|---------|-------------------------|-------------------|------|
| | | | ALTO | ANCHO | FONDO | | | | |
| PH11000 | Lámina Galvanizada | Blanco | 260 | 260 | 125 | 1,465 g | Rollo de papel de 300 m | A Conveniencia | 1 |

Portarrollo para colocar un rollo de 9" (230 mm). Base y tapa en color blanco con cerradura de 3 puntos, adaptador eje blanco. Recomendado para W.C. públicos.

PORTARROLLO AZUR



| TIPO | CÓDIGO | MATERIAL | COLOR | DIMENSIONES (mm) | | | PESO | CAPACIDAD | CANTIDAD EXPEDIDA | CAJA |
|------|---------|----------|--------|------------------|-------|-------|---------|-------------------------|-------------------|------|
| | | | | ALTO | ANCHO | FONDO | | | | |
| MINI | PH50001 | ABS | Blanco | 270 | 270 | 124 | 678 g | Rollo de papel de 300 m | A Conveniencia | 1 |
| MAXI | PH53001 | ABS | Blanco | 360 | 350 | 130 | 1,016 g | Rollo de papel de 600 m | A Conveniencia | 1 |

Dispensador de papel higiénico con cerradura de seguridad, fabricado en plástico ABS, resistente cubierta y base en color blanco, capacidad para 1 rollo. Disponible en dos versiones; Mini y Maxi, para zonas de menor y mayor rotación.

SERVILLETTERO VALLARTA



| CÓDIGO | MATERIAL | COLOR | DIMENSIONES (mm) | | | PESO | CAPACIDAD | CANTIDAD EXPEDIDA | CAJA |
|---------|----------|--------|------------------|-------|-------|-------|-----------------|-------------------|------|
| | | | ALTO | ANCHO | FONDO | | | | |
| AH51000 | ABS | Blanco | 147 | 112 | 148 | 289 g | 250 Servilletas | Una Servilleta | 12 |

Despachador de servilletas con capacidad de 250 piezas fabricado en ABS, cuenta con separador auto deslizante que permite desplazar las servilletas hasta agotarse y gomas antiderrapantes en la base. Ideal para restaurantes.

SERVILLETTERO CON PUBLICIDAD CUADRADO



| CÓDIGO | MATERIAL | COLOR | DIMENSIONES (mm) | | | PESO | CAPACIDAD | CANTIDAD EXPEDIDA | CAJA |
|----------|-----------|--------|------------------|-------|-------|-------|-----------------|-------------------|------|
| | | | ALTO | ANCHO | FONDO | | | | |
| AH54000B | ABS y SAN | Blanco | 148 | 140 | 140 | 370 g | 250 Servilletas | Una Servilleta | 6 |

Fabricado en ABS, cuenta con dos visores transparentes fabricados en SAN en las zonas frontales, los cuales permiten colocar anuncios publicitarios. Capacidad de 250 servilletas.



DISPENSADOR DE JABÓN AITANA



| CÓDIGO | MATERIAL | COLOR | DIMENSIONES (mm) | | | PESO | CAPACIDAD | CANTIDAD EXPEDIDA | CAJA |
|---------|-----------|-------|------------------|-------|-------|-------|-----------|-------------------|------|
| | | | ALTO | ANCHO | FONDO | | | | |
| AC72000 | ABS y SAN | Gris | 235 | 130 | 100 | 405 g | 1,000 ml. | 1 ml. | 1 |

Dosificador de jabón, cuenta con un mecanismo interno de pulsador que evita el escurrimiento de jabón. Base blanca y pulsador gris. Funciona al colocar la palma de la mano en el pulsador, empujando para obtener una descarga de jabón.

Uso intencionado del producto: jabonera para ser rellenada con todo tipo de jabón líquido o gel hidroalcohólico, con una densidad de 0.9 – 1.10 con base alcohol etílico (para un funcionamiento ideal).

DISPENSADOR DE JABÓN AITANA MEDIANA ANTIBAC



| CÓDIGO | MATERIAL | COLOR | DIMENSIONES (mm) | | | PESO | CAPACIDAD | CANTIDAD EXPEDIDA | CAJA |
|----------|-----------|-------|------------------|-------|-------|-------|-----------|-------------------|------|
| | | | ALTO | ANCHO | FONDO | | | | |
| AC70020C | ABS y CET | Gris | 210 | 130 | 105 | 493 g | 800 ml. | 1 ml. | 1 |

Dosificador de jabón fabricado en ABS Antibacteriano, que evita la proliferación de organismos nocivos como bacterias, moho y hongos. Este modelo puede ser ocupado para gel hidroalcohólico.

Uso intencionado del producto: jabonera para ser rellenada con todo tipo de jabón líquido o gel hidroalcohólico, con una densidad de 0.9 – 1.10 con base alcohol etílico (para un funcionamiento ideal).



DISPENSADOR DE JABÓN AITANA LUXE



| CÓDIGO | MATERIAL | COLOR | DIMENSIONES (mm) | | | PESO | CAPACIDAD | CANTIDAD EXPEDIDA | CAJA |
|-----------|--|----------------------|------------------|-------|-------|-------|-----------|-------------------|------|
| | | | ALTO | ANCHO | FONDO | | | | |
| AC71000MX | Base ABS Depósito CET Tapa acero inoxidable | Humo Transparente | 210 | 125 | 105 | 450 g | 800 ml. | 1 ml. | 1 |

Fabricado en ABS la base, CET el vaso y tapa de Acero Inoxidable AISI 304 cal. 20. Su diseño y calidad de los materiales lo convierte en el dosificador ideal para baños públicos de alta rotación. Este modelo puede ser ocupado para gel hidroalcohólico.

Uso intencionado del producto: jabonera para ser rellenada con todo tipo de jabón líquido o gel hidroalcohólico, con una densidad de 0.9 – 1.10 con base alcohol etílico (para un funcionamiento ideal).

DISPENSADOR DE JABÓN SMART RELLENABLE



| CÓDIGO | MATERIAL | COLOR | DIMENSIONES (mm) | | | PESO | CAPACIDAD | CANTIDAD EXPEDIDA | CAJA |
|---------|-------------------|-------------------|------------------|-------|-------|-------|-----------|-------------------|------|
| | | | ALTO | ANCHO | FONDO | | | | |
| AC27450 | ABS y Polietileno | Humo Transparente | 236 | 119 | 89 | 360 g | 1,000 ml. | 1 ml. | 1 |

Dosificador rellenable de la familia Smart. Posee un nuevo diseño de pulsador integrado en la tapa frontal que evita el escurrimiento de jabón. Base negra, con tapa color humo, visor central permite ver el consumo de jabón.

Uso intencionado del producto: jabonera para ser rellenada con todo tipo de jabón líquido o gel hidroalcohólico, con una densidad de 0.9 - 1.10 con base alcohol etílico (para un funcionamiento ideal).

DISPENSADOR DE JABÓN AZUR RELLENABLE



| TIPO | CÓDIGO | MATERIAL | COLOR | DIMENSIONES (mm) | | | PESO | CAPACIDAD | CANTIDAD EXPEDIDA | CAJA |
|------|---------|-----------|-------------------|------------------|-------|-------|-------|-----------|-------------------|------|
| | | | | ALTO | ANCHO | FONDO | | | | |
| MINI | AC84000 | ABS y CET | Humo Transparente | 135 | 82 | 115 | 258 g | 400 ml. | 1 ml. | 1 |
| MAXI | AC82000 | ABS y SAN | Humo Transparente | 204 | 115 | 115 | 491 g | 1000 ml. | 1 ml. | 1 |

Dosificador con base y pulsador blanco, depósito y tapa transparente. Disponible en dos versiones, con capacidad para 400 y 1,000 ml. Uso intencionado del producto: jabonera para ser rellenada con todo tipo de jabón líquido o gel hidroalcohólico, con una densidad de 0.9 - 1.10 con base alcohol etílico (para un funcionamiento ideal).

DISPENSADOR DE JABÓN AZUR MINI RELLENABLE



| CÓDIGO | MATERIAL | COLOR | DIMENSIONES (mm) | | | PESO | CAPACIDAD | CANTIDAD EXPEDIDA | CAJA |
|---------|-----------|-------------------|------------------|-------|-------|-------|-----------|-------------------|------|
| | | | ALTO | ANCHO | FONDO | | | | |
| AC85000 | ABS y CET | Humo Transparente | 135 | 82 | 115 | 258 g | 400 ml. | 1 ml. | 1 |

Dosificador de jabón con base y pulsador gris, depósito y tapa transparente. Indicado para W.C. públicos de alta rotación.

Uso intencionado del producto: jabonera para ser rellenada con todo tipo de jabón líquido o gel hidroalcohólico, con una densidad de 0.9 - 1.10 con base alcohol etílico (para un funcionamiento ideal).

DISPENSADOR DE JABÓN TOTAL VISION



| CÓDIGO | MATERIAL | COLOR | DIMENSIONES (mm) | | | PESO | CAPACIDAD | CANTIDAD EXPEDIDA | CAJA |
|---------|--|-------|------------------|-------|-------|-------|-----------|-------------------|------|
| | | | ALTO | ANCHO | FONDO | | | | |
| DJ21010 | Base ABS Depósito SAN Tapa Acero Inoxidable | Humo | 168 | 130 | 120 | 645 g | 1,400 ml. | 1 ml. | 1 |

Dispensador de jabón rellenable. Vaso en color humo, pulsador gris y tapa de Acero Inoxidable. Posee un mecanismo interno de pulsado que evita escurrimiento de jabón.

Uso intencionado del producto: jabonera para ser rellenada con todo tipo de jabón líquido o gel hidroalcohólico, con una densidad de 0.9 - 1.10 con base alcohol etílico (para un funcionamiento ideal).

DISPENSADOR DE TOALLA DE PAPEL POR PALANCA SMART



| CÓDIGO | MATERIAL | COLOR | DIMENSIONES (mm) | | | PESO | CAPACIDAD | CANTIDAD EXPEDIDA | CAJA |
|---------|----------|----------------------|------------------|-------|-------|---------|-----------------------------------|-------------------|------|
| | | | ALTO | ANCHO | FONDO | | | | |
| AG10400 | ABS | Humo Transparente | 365 | 280 | 285 | 2,000 g | Rollo de toalla de papel de 180 m | A Conveniencia | 1 |

Dispensador de toalla en rollo, accionamiento por palanca, cuenta con un mecanismo de rodillos que evita que el papel se atasque. Recomendado para establecimientos de alta rotación; oficinas, hospitales, clínicas, consultorios.

DISPENSADOR DE TOALLA DE PAPEL POR PALANCA AZUR



| CÓDIGO | MATERIAL | COLOR | DIMENSIONES (mm) | | | PESO | CAPACIDAD | CANTIDAD EXPEDIDA | CAJA |
|---------|----------|-------|------------------|-------|-------|---------|-----------------------------------|-------------------|------|
| | | | ALTO | ANCHO | FONDO | | | | |
| AG15510 | ABS | Humo | 365 | 310 | 265 | 2,046 g | Rollo de toalla de papel de 180 m | A Conveniencia | 1 |

Dispensador de toalla en rollo, accionamiento por palanca. Cuenta con cerradura de tres puntos. Base en color blanco y tapa color humo, con visor en la tapa para verificar el consumo de papel. Recomendado para establecimientos de alta rotación.

DISPENSADOR DE TOALLA POR PALANCA FUTURA



| CÓDIGO | MATERIAL | COLOR | DIMENSIONES (mm) | | | PESO | CAPACIDAD | CANTIDAD EXPEDIDA | CAJA |
|---------|----------|-------|------------------|-------|-------|---------|-----------------------------------|-------------------|------|
| | | | ALTO | ANCHO | FONDO | | | | |
| AG24100 | ABS | Humo | 365 | 310 | 265 | 2,045 g | Rollo de toalla de papel de 180 m | A Conveniencia | 1 |

Dispensador de toalla en rollo con palanca. Fabricado en ABS, material que brinda ergonomía, durabilidad y resistencia. Diseñado especialmente para oficinas, hospitales, clínicas, consultas.

DISPENSADORES DE TOALLA DE PAPEL

DISPENSADOR DE TOALLA DE PAPEL PRE-CORTE



| CÓDIGO | MATERIAL | COLOR | DIMENSIONES (mm) | | | PESO | CAPACIDAD | CANTIDAD EXPEDIDA | CAJA |
|---------|----------|-------|------------------|-------|-------|---------|-----------------------------------|------------------------|------|
| | | | ALTO | ANCHO | FONDO | | | | |
| AG57000 | ABS | Humo | 383 | 292 | 238 | 2,046 g | Rollo de toalla de papel de 180 m | 27 cm. Aproximadamente | 1 |

Dispensador de papel bobina en continuo. Cuenta con una cuchilla interior de pre-corte de acero, totalmente protegida y sin acceso exterior. Diseño que proporciona una suavidad de tracción al papel para su autocorte. Solamente se tiene contacto con el papel que se utiliza.

DISPENSADOR DE TOALLA DE PAPEL AUTOMÁTICO AZUR



| CÓDIGO | MATERIAL | COLOR | DIMENSIONES (mm) | | | PESO | CAPACIDAD | CANTIDAD EXPEDIDA | CAJA |
|---------|-----------|-------|------------------|-------|-------|---------|-----------------------------------|-------------------|------|
| | | | ALTO | ANCHO | FONDO | | | | |
| AG18510 | ABS y CET | Humo | 365 | 310 | 235 | 2,150 g | Rollo de toalla de papel de 180 m | A Conveniencia | 1 |

Dispensador de toalla en rollo, accionamiento por sensor de presencia, cerradura de tres puntos. Base blanca en color blanco; tapa humo. Indicado para lugares de alta rotación. Especialmente recomendado para oficinas, hospitales, clínicas, consultas, etc.

DISPENSADOR DE TOALLA AUTOMÁTICO FUTURA



| CÓDIGO | MATERIAL | COLOR | DIMENSIONES (mm) | | | PESO | CAPACIDAD | CANTIDAD EXPEDIDA | CAJA |
|---------|----------|-------|------------------|-------|-------|---------|-----------------------------------|-------------------|------|
| | | | ALTO | ANCHO | FONDO | | | | |
| AG26500 | ABS | Humo | 365 | 310 | 245 | 2,125 g | Rollo de toalla de papel de 180 m | A Conveniencia | 1 |

Componentes fabricados en ABS, cuenta con un mecanismo eléctrico de rodillos. Se acciona al acercar la palma de la mano al sensor situado al centro inferior de la tapa. Recomendado para baños públicos u oficinas.

DISPENSADOR DE TOALLA DE PAPEL AUTOMÁTICO ALTERA



| CÓDIGO | MATERIAL | COLOR | DIMENSIONES (mm) | | | PESO | CAPACIDAD | CANTIDAD EXPEDIDA | CAJA |
|---------|-----------|-------------------|------------------|-------|-------|---------|-----------------------------------|-------------------|------|
| | | | ALTO | ANCHO | FONDO | | | | |
| PT72010 | ABS y CET | Humo Transparente | 365 | 285 | 245 | 2,150 g | Rollo de toalla de papel de 180 m | A Conveniencia | 1 |

Fabricado en plástico ABS, incluye llave universal para sustituir el rollo. Se activa mediante sensor de proximidad. Cuenta con un mecanismo eléctrico de rodillos que evita se atore el papel.

DISPENSADORES DE TOALLA DE PAPEL

TOALLERO FLUIDO CÉNTRICO



| CÓDIGO | MATERIAL | COLOR | DIMENSIONES (mm) | | | PESO | CAPACIDAD | CANTIDAD EXPEDIDA | CAJA |
|---------|----------|-------------------|------------------|-------|-------|---------|-----------------------------------|-------------------|------|
| | | | ALTO | ANCHO | FONDO | | | | |
| PT20010 | ABS | Humo Transparente | 360 | 255 | 268 | 1,000 g | Rollo de toalla de papel de 180 m | A Conveniencia | 1 |

Dispensador Box de papel bobina mecha en continuo; dispensa por la base. Máxima higiene: solamente se toca el papel que se extrae y usa. Especialmente recomendado para hoteles, bares, talleres, fábricas, hospitales, clínicas, laboratorios.

DISPENSADOR DE TOALLA INTERDOBLADA SMART



| CÓDIGO | MATERIAL | COLOR | DIMENSIONES (mm) | | | PESO | CAPACIDAD | CANTIDAD EXPEDIDA | CAJA |
|---------|----------|-------|------------------|-------|-------|-------|--------------------------------------|----------------------|------|
| | | | ALTO | ANCHO | FONDO | | | | |
| AH37403 | ABS | Humo | 368 | 278 | 133 | 680 g | 1 Paquete de 600 toallas interdoblas | 1 Toalla Interdoblas | 1 |

Dispensador de Toalla. Base y Tapa Humo con visor para observar consumo de papel. Es un producto cuyo funcionamiento es sin palanca, ni manivela, ni batería, ni corriente eléctrica. Recomendado para lugares de alta rotación. Especialmente para W.C. públicos.

DISPENSADOR DE TOALLA INTERDOBLADA AZUR



| CÓDIGO | MATERIAL | COLOR | DIMENSIONES (mm) | | | PESO | CAPACIDAD | CANTIDAD EXPEDIDA | CAJA |
|---------|----------|-------------------|------------------|-------|-------|-------|--------------------------------------|----------------------|------|
| | | | ALTO | ANCHO | FONDO | | | | |
| DT34002 | ABS | Humo Transparente | 365 | 275 | 125 | 880 g | 1 Paquete de 600 toallas interdoblas | 1 Toalla Interdoblas | 1 |

Dispensador de toallas interdoblas para manos, con cerradura de seguridad, fabricado en plástico ABS, cubierta en color humo transparente y base en color blanco, capacidad para 600 toallas.

DISPENSADOR DE TOALLA INTERDOBLADA FUTURA



| CÓDIGO | MATERIAL | COLOR | DIMENSIONES (mm) | | | PESO | CAPACIDAD | CANTIDAD EXPEDIDA | CAJA |
|---------|----------|-------|------------------|-------|-------|-------|--------------------------------------|----------------------|------|
| | | | ALTO | ANCHO | FONDO | | | | |
| AH35400 | ABS | Humo | 350 | 270 | 134 | 965 g | 1 Paquete de 600 toallas interdoblas | 1 Toalla Interdoblas | 1 |

Dispensador para colocar toallas de papel interdoblas. Tapa y base fabricada en plástico ABS color humo, capacidad para 600 toallas. Recomendado para lugares de alta rotación y W.C. públicos.

DISPENSADORES DE PAPEL EN ROLLO

PORTARROLLO FUTURA



AE58400

AE57400

| TIPO | CÓDIGO | MATERIAL | COLOR | DIMENSIONES (mm) | | | PESO | CAPACIDAD | CANTIDAD EXPEDIDA | CAJA |
|------|---------|-----------|-------|------------------|-------|-------|-------|----------------|-------------------|------|
| | | | | ALTO | ANCHO | FONDO | | | | |
| MINI | AE57400 | ABS y CET | Humo | 280 | 278 | 127 | 630 g | 1 rollo de 9" | A Conveniencia | 1 |
| MAXI | AE58400 | ABS y CET | Humo | 354 | 352 | 132 | 977 g | 1 rollo de 12" | A Conveniencia | 1 |

Portarrollos fabricado en ABS la base y tapa en CET. Base Blanca con cerradura futura y freno de papel para evitar el desperdicio de éste. Disponible en dos versiones; Mini y Maxi, para zonas de menor y mayor rotación.

PORTARROLLO SMART



AE77403

AE59403

| TIPO | CÓDIGO | MATERIAL | COLOR | DIMENSIONES (mm) | | | PESO | CAPACIDAD | CANTIDAD EXPEDIDA | CAJA |
|------|---------|-----------|-------|------------------|-------|-------|-------|----------------|-------------------|------|
| | | | | ALTO | ANCHO | FONDO | | | | |
| MINI | AE59403 | ABS y CET | Humo | 278 | 278 | 122 | 526 g | 1 rollo de 9" | A Conveniencia | 1 |
| MAXI | AE77403 | ABS y CET | Humo | 338 | 332 | 125 | 668 g | 1 rollo de 10" | A Conveniencia | 1 |

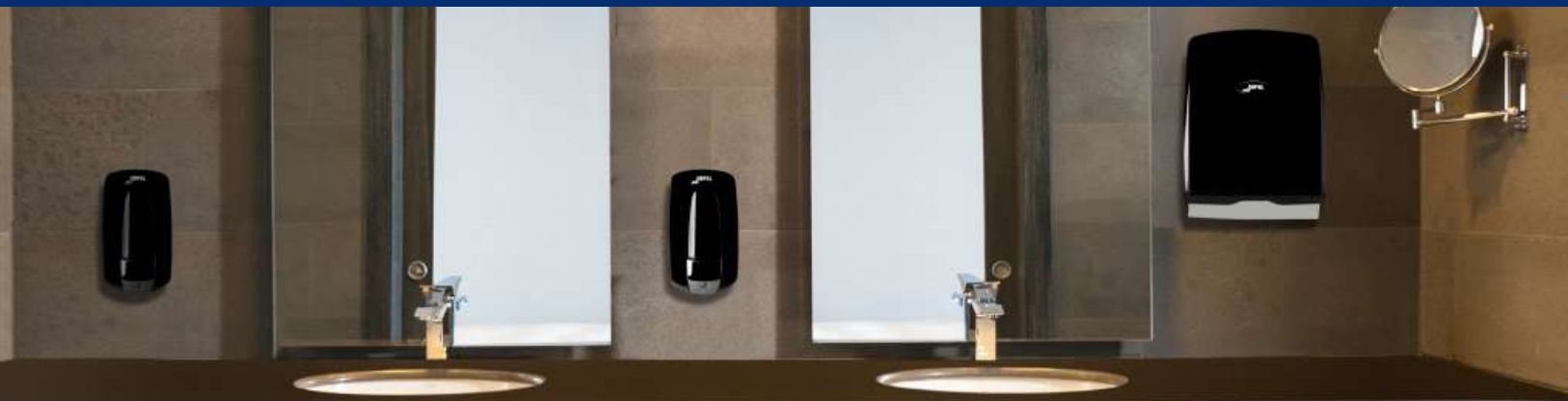
Dispensador de papel higiénico en color humo, capacidad para un rollo. Fabricado en plástico ABS y diseñado para instalaciones de alto tráfico.

PORTARROLLO AZUR



| TIPO | CÓDIGO | MATERIAL | COLOR | DIMENSIONES (mm) | | | PESO | CAPACIDAD | CANTIDAD EXPEDIDA | CAJA |
|------|---------|----------|----------------------|------------------|-------|-------|---------|----------------|-------------------|------|
| | | | | ALTO | ANCHO | FONDO | | | | |
| MINI | PH50002 | ABS | Humo Transparente | 270 | 270 | 124 | 678 g | 1 rollo de 9" | A Conveniencia | 1 |
| MAXI | PH53002 | ABS | Humo Transparente | 360 | 350 | 130 | 1,016 g | 1 rollo de 12" | A Conveniencia | 1 |

Portarrollo con capacidad para un rollo de papel. Tapa transparente, base blanca con cerradura azul. El producto se recomienda para W.C. públicos de alto tráfico. Disponible en dos versiones; Mini y Maxi, para zonas de menor y mayor rotación.



DISPENSADOR DE JABÓN AITANA



| CÓDIGO | MATERIAL | COLOR | DIMENSIONES (mm) | | | PESO | CAPACIDAD | CANTIDAD EXPEDIDA | CAJA |
|---------|-----------|-------|------------------|-------|-------|-------|-----------|-------------------|------|
| | | | ALTO | ANCHO | FONDO | | | | |
| AC70600 | ABS y SAN | Negro | 235 | 130 | 100 | 414 g | 1,000 ml. | 1 ml. | 1 |

Dosificador de jabón líquido con depósito rellenable de 1,000 ml. El depósito transparente permite una total visión de la carga de jabón disponible. Su construcción y materiales brindan el máximo rendimiento y larga duración, además incluye cerradura con llave.

Uso intencionado del producto: jabonera para ser rellenable con todo tipo de jabón líquido o gel hidroalcohólico, con una densidad de 0.9 – 1.10 con base alcohol etílico (para un funcionamiento ideal).

DISPENSADOR DE JABÓN SMART RELLENABLE



| CÓDIGO | MATERIAL | COLOR | DIMENSIONES (mm) | | | PESO | CAPACIDAD | CANTIDAD EXPEDIDA | CAJA |
|---------|-------------------|-------|------------------|-------|-------|-------|-----------|-------------------|------|
| | | | ALTO | ANCHO | FONDO | | | | |
| AC27650 | ABS y Polietileno | Negro | 236 | 119 | 89 | 360 g | 1,000 ml. | 1.8 ml. | 1 |

Dosificador rellenable de la familia Smart. Posee un nuevo diseño de pulsador integrado en la tapa frontal que evita el escurrimiento de jabón. Base negra, con tapa del mismo color y visor central permite ver el consumo de jabón.

Uso intencionado del producto: jabonera para ser rellenable con todo tipo de jabón líquido o gel hidroalcohólico, con una densidad de 0.9 – 1.10 con base alcohol etílico (para un funcionamiento ideal).

DISPENSADOR DE JABÓN AUTOMÁTICO RELLENABLE



| CÓDIGO | MATERIAL | COLOR | DIMENSIONES (mm) | | | PESO | CAPACIDAD | CANTIDAD EXPEDIDA | CAJA |
|---------|-------------------|-------|------------------|-------|-------|-------|-----------|-------------------|------|
| | | | ALTO | ANCHO | FONDO | | | | |
| AC91650 | ABS y Polietileno | Negro | 265 | 123 | 120 | 785 g | 1,000 ml. | 1 ml. | 1 |

Jabonera óptica con depósito de 1,000 ml. Dispensa jabón sin necesidad de tocar la jabonera, preservando la higiene total. Cuenta con regulador de dosis por servicio y posición Off, lo cual brinda una larga duración de las baterías.

Uso intencionado del producto: jabonera para ser rellenable con todo tipo de jabón líquido o gel hidroalcohólico, con una densidad de 0.9 – 1.10 con base alcohol etílico (para un funcionamiento ideal).

DISPENSADORES DE TOALLA DE PAPEL

DISPENSADOR DE TOALLA DE PAPEL POR PALANCA SMART



| CÓDIGO | MATERIAL | COLOR | DIMENSIONES (mm) | | | PESO | CAPACIDAD | CANTIDAD EXPEDIDA | CAJA |
|---------|----------|-------|------------------|-------|-------|---------|-----------------------------------|-------------------|------|
| | | | ALTO | ANCHO | FONDO | | | | |
| AG10600 | ABS | Negro | 365 | 280 | 285 | 2,000 g | Rollo de toalla de papel de 180 m | A Conveniencia | 1 |

Dispensador de toalla en rollo, accionamiento por palanca, cuenta con un mecanismo de rodillos que evita que el papel se atasque. Recomendado para establecimientos de alta rotación; oficinas, hospitales, clínicas, consultorios.

DISPENSADOR DE TOALLA DE PAPEL FLUIDO CÉNTRICO SMART



| CÓDIGO | MATERIAL | COLOR | DIMENSIONES (mm) | | | PESO | CAPACIDAD | CANTIDAD EXPEDIDA | CAJA |
|---------|----------|-------|------------------|-------|-------|-------|-----------------------------------|-------------------|------|
| | | | ALTO | ANCHO | FONDO | | | | |
| AG47600 | ABS | Negro | 334 | 230 | 230 | 720 g | Rollo de toalla de papel de 180 m | A Conveniencia | 1 |

Parte de nuestra línea "Low Cost" Smart, este dispensador de papel bobina mecha en continuo, permite tomar el papel por la base, brindando máxima higiene, al solamente tocar el papel que se usará. Fabricado en ABS negro de alta calidad y resistencia.

DISPENSADOR DE TOALLA INTERDOBLADA SMART



| CÓDIGO | MATERIAL | COLOR | DIMENSIONES (mm) | | | PESO | CAPACIDAD | CANTIDAD EXPEDIDA | CAJA |
|---------|----------|-------|------------------|-------|-------|-------|--------------------------------------|----------------------|------|
| | | | ALTO | ANCHO | FONDO | | | | |
| AH37600 | ABS | Negro | 368 | 278 | 133 | 680 g | 1 Paquete de 600 toallas interdoblas | 1 Toalla Interdoblas | 1 |

Dispensador fabricado en ABS, base y tapa negra con un ranura para observar el consumo de papel. Recomendado para lugares de alta rotación y W.C. públicos.

DISPENSADOR DE TOALLA INTERDOBLADA DE MESA



| CÓDIGO | MATERIAL | COLOR | DIMENSIONES (mm) | | | PESO | CAPACIDAD | CANTIDAD EXPEDIDA | CAJA |
|---------|----------|-------|------------------|-------|-------|-------|--------------------------------------|----------------------|------|
| | | | ALTO | ANCHO | FONDO | | | | |
| AH52010 | ABS | Negro | 185 | 273 | 118 | 480 g | 1 Paquete de 250 toallas interdoblas | 1 Toalla Interdoblas | 3 |

Despachador de Toalla Interdoblas, fabricado totalmente en ABS. Capacidad de servilletas grandes, base y tapa negra. Cuenta con separador autodeslizante que permite desplazar las servilletas hasta agotarse.

DISPENSADORES DE PAPEL EN ROLLO

PORTARROLLO SMART



| TIPO | CÓDIGO | MATERIAL | COLOR | DIMENSIONES (mm) | | | PESO | CAPACIDAD | CANTIDAD EXPEDIDA | CAJA |
|------|---------|----------|-------|------------------|-------|-------|-------|----------------|-------------------|------|
| | | | | ALTO | ANCHO | FONDO | | | | |
| MINI | AE59600 | ABS | Negro | 278 | 278 | 122 | 526 g | 1 rollo de 9" | A Conveniencia | 1 |
| MAXI | AE77600 | ABS | Negro | 338 | 332 | 125 | 668 g | 1 rollo de 10" | A Conveniencia | 1 |

Dispensador de papel higiénico en rollo de plástico ABS negro. Diseñado para zonas de alto tráfico. Disponible en dos versiones; Mini y Maxi, para zonas de menor y mayor rotación.

DISPENSADORES DE SERVILLETAS

SERVILLETERO VALLARTA



| CÓDIGO | MATERIAL | COLOR | DIMENSIONES (mm) | | | PESO | CAPACIDAD | CANTIDAD EXPEDIDA | CAJA |
|---------|----------|-------|------------------|-------|-------|-------|--------------------|-------------------|------|
| | | | ALTO | ANCHO | FONDO | | | | |
| AH51010 | ABS | Negro | 147 | 112 | 148 | 289 g | 250 Servilletas | Una Servilleta | 12 |

Despachador de servilletas con capacidad de 250 piezas. Base y tapa en color negro. Indicado para restaurantes. Cuenta con gomas antiderrapantes. Fabricado en ABS, diseñado con un separador autodeslizante que permite desplazar las servilletas hasta agotarse.

SERVILLETERO CON PUBLICIDAD CUADRADO



| CÓDIGO | MATERIAL | COLOR | DIMENSIONES (mm) | | | PESO | CAPACIDAD | CANTIDAD EXPEDIDA | CAJA |
|----------|-----------|-------|------------------|-------|-------|-------|--------------------|-------------------|------|
| | | | ALTO | ANCHO | FONDO | | | | |
| AH54000N | ABS y SAN | Negro | 148 | 140 | 140 | 370 g | 250 Servilletas | Una Servilleta | 6 |

Despachador de servilletas con capacidad de 250 piezas. Cuenta con dos visores transparentes fabricados en SAN en las zonas frontales que permiten colocar anuncios de publicidad.



DISPENSADOR DE JABÓN AITANA



| CÓDIGO | MATERIAL | COLOR | DIMENSIONES (mm) | | | PESO | CAPACIDAD | CANTIDAD EXPEDIDA | CAJA |
|---------|-----------|------------|------------------|-------|-------|-------|-----------|-------------------|------|
| | | | ALTO | ANCHO | FONDO | | | | |
| AC70900 | ABS y SAN | Negro Mate | 235 | 130 | 100 | 414 g | 1,000 ml. | 1 ml. | 1 |

Dosificador de jabón líquido con depósito rellenable de 1,000 ml. El depósito transparente permite una total visión de la carga de jabón disponible. Su construcción y materiales brindan el máximo rendimiento y larga duración, además incluye cerradura con llave.

Uso intencionado del producto: jabonera para ser rellena con todo tipo de jabón líquido o gel hidroalcohólico, con una densidad de 0.9 – 1.10 con base alcohol etílico (para un funcionamiento ideal).

DISPENSADORES DE TOALLA DE PAPEL

DISPENSADOR DE TOALLA DE PAPEL POR PALANCA FUTURA



| CÓDIGO | MATERIAL | COLOR | DIMENSIONES (mm) | | | PESO | CAPACIDAD | CANTIDAD EXPEDIDA | CAJA |
|---------|----------|------------|------------------|-------|-------|---------|-----------------------------------|-------------------|------|
| | | | ALTO | ANCHO | FONDO | | | | |
| AG24900 | ABS | Negro Mate | 365 | 310 | 265 | 2,050 g | Rollo de toalla de papel de 180 m | A Conveniencia | 1 |

Dispensador de toalla en rollo, accionamiento por palanca, cerradura de tres puntos. Cuenta con un mecanismo de rodillos el cual evita que el papel se atore. Recomendado para oficinas, hospitales, clínicas, consultas.

DISPENSADOR DE TOALLA DE PAPEL PRE-CORTE



| CÓDIGO | MATERIAL | COLOR | DIMENSIONES (mm) | | | PESO | CAPACIDAD | CANTIDAD EXPEDIDA | CAJA |
|---------|----------|------------|------------------|-------|-------|---------|-----------------------------------|------------------------|------|
| | | | ALTO | ANCHO | FONDO | | | | |
| AG56900 | ABS | Negro Mate | 383 | 292 | 238 | 2,046 g | Rollo de toalla de papel de 180 m | 27 cm. Aproximadamente | 1 |

Dispensador fabricado en ABS de alta calidad y resistencia. Última tecnología en dispensadores de papel; evita la contaminación cruzada al solamente tocar el papel que se utiliza. Dispensa servicios precortados de 27 cm. de largo.

DISPENSADOR DE TOALLA DE PAPEL FLUIDO CÉNTRICO SMART



| CÓDIGO | MATERIAL | COLOR | DIMENSIONES (mm) | | | PESO | CAPACIDAD | CANTIDAD EXPEDIDA | CAJA |
|---------|----------|------------|------------------|-------|-------|-------|---------------|-------------------|------|
| | | | ALTO | ANCHO | FONDO | | | | |
| AG47900 | ABS | Negro Mate | 334 | 230 | 230 | 730 g | 1 rollo de 8" | A Conveniencia | 1 |

Parte de nuestra línea "Low Cost" Smart, este dispensador de papel bobina mecha en continuo, permite tomar el papel por la base, brindando máxima higiene, al solamente tocar el papel que se usará. Fabricado en ABS negro mate de alta calidad y resistencia.

DISPENSADOR DE TOALLA INTERDOBLADA FUTURA



| CÓDIGO | MATERIAL | COLOR | DIMENSIONES (mm) | | | PESO | CAPACIDAD | CANTIDAD EXPEDIDA | CAJA |
|---------|----------|------------|------------------|-------|-------|-------|--|-----------------------|------|
| | | | ALTO | ANCHO | FONDO | | | | |
| AH35900 | ABS | Negro Mate | 350 | 270 | 134 | 991 g | 1 Paquete de 600 toallas interdobladas | 1 Toalla Interdoblada | 1 |

Dispensador Z Futura de toallas interdobladas para manos, con cerradura de seguridad. Fabricado en plástico ABS color negro mate y capacidad para 600 toallas.

DISPENSADORES DE PAPEL EN ROLLO

PORTARROLLO FUTURA



| TIPO | CÓDIGO | MATERIAL | COLOR | DIMENSIONES (mm) | | | PESO | CAPACIDAD | CANTIDAD EXPEDIDA | CAJA |
|------|---------|----------|------------|------------------|-------|-------|-------|----------------|-------------------|------|
| | | | | ALTO | ANCHO | FONDO | | | | |
| MINI | AE57090 | ABS | Negro Mate | 280 | 278 | 127 | 630 g | 1 rollo de 9" | A Conveniencia | 1 |
| MAXI | AE58900 | ABS | Negro Mate | 354 | 352 | 132 | 977 g | 1 rollo de 12" | A Conveniencia | 1 |

Portarrollo en color negro mate con ranura en el centro para ver consumo de papel, base de color negro y placa con acabado níquel barniz. Cuenta con cerradura futura y freno de papel para evitar el desperdicio. Recomendado para W.C. públicos.

Fabricada con elegantes acabados y materiales de alta durabilidad, su moderno diseño combina perfectamente con cualquier decoración, por lo que es ideal para espacios corporativos e institucionales. La marca de Jofel en negro en pastilla con letras en color plata, realza la calidad y la estética del aparato.



DISPENSADOR DE JABÓN AITANA



| CÓDIGO | MATERIAL | COLOR | DIMENSIONES (mm) | | | PESO | CAPACIDAD | CANTIDAD EXPEDIDA | CAJA |
|---------|-----------|--------|------------------|-------|-------|-------|-----------|-------------------|------|
| | | | ALTO | ANCHO | FONDO | | | | |
| AC70300 | ABS y SAN | Silver | 235 | 130 | 100 | 414 g | 1,000 ml. | 1 ml. | 1 |

Dosificador de jabón líquido con depósito rellenable de 1,000 ml. El depósito transparente permite una total visión de la carga de jabón disponible. Su construcción y materiales brindan el máximo rendimiento y larga duración, además incluye cerradura con llave.

Uso intencionado del producto: jabonera para ser rellena con todo tipo de jabón líquido o gel hidroalcohólico, con una densidad de 0.9 - 1.10 con base alcohol etílico (para un funcionamiento ideal).

DISPENSADOR DE JABÓN SMART RELLENABLE



| CÓDIGO | MATERIAL | COLOR | DIMENSIONES (mm) | | | PESO | CAPACIDAD | CANTIDAD EXPEDIDA | CAJA |
|---------|-------------------|--------|------------------|-------|-------|-------|-----------|-------------------|------|
| | | | ALTO | ANCHO | FONDO | | | | |
| AC27350 | ABS y Polietileno | Silver | 236 | 119 | 89 | 360 g | 1,000 ml. | 1 ml. | 1 |

Dosificador rellenable de la familia Smart. Posee un nuevo diseño de pulsador integrado en la tapa frontal que evita el escurrimiento de jabón. Base negra, con tapa color silver y visor central permite ver el consumo de jabón. Uso intencionado del producto: jabonera para ser rellena con todo tipo de jabón líquido o gel hidroalcohólico, con una densidad de 0.9 - 1.10 con base alcohol etílico (para un funcionamiento ideal).

DISPENSADORES DE TOALLA DE PAPEL

DISPENSADOR DE TOALLA DE PAPEL POR PALANCA FUTURA



| CÓDIGO | MATERIAL | COLOR | DIMENSIONES (mm) | | | PESO | CAPACIDAD | CANTIDAD EXPEDIDA | CAJA |
|---------|----------|--------|------------------|-------|-------|---------|-----------------------------------|-------------------|------|
| | | | ALTO | ANCHO | FONDO | | | | |
| AG24300 | ABS | Silver | 365 | 310 | 265 | 2,050 g | Rollo de toalla de papel de 180 m | A Conveniencia | 1 |

Accionamiento por palanca, cerradura de tres puntos. Base Negra, tapa silver, con visor para ver consumo de papel. Recomendado para oficinas, hospitales, clínicas, consultas.

DISPENSADORES DE TOALLA DE PAPEL

DISPENSADOR DE TOALLA DE PAPEL PRE-CORTE



| CÓDIGO | MATERIAL | COLOR | DIMENSIONES (mm) | | | PESO | CAPACIDAD | CANTIDAD EXPEDIDA | CAJA |
|---------|----------|--------|------------------|-------|-------|---------|-----------------------------------|------------------------|------|
| | | | ALTO | ANCHO | FONDO | | | | |
| AG56300 | ABS | Silver | 383 | 292 | 238 | 2,046 g | Rollo de toalla de papel de 180 m | 27 cm. Aproximadamente | 1 |

Dispensador de Toalla. Base negra, Tapa color silver y visor para observar consumo de papel. Es un producto que el funcionamiento es sin palanca, ni manivela, ni batería, ni corriente eléctrica. Recomendado para lugares de alta rotación. Especialmente para W.C. públicos.

DISPENSADOR DE TOALLA DE PAPEL POR FLUIDO CÉNTRICO SMART



| CÓDIGO | MATERIAL | COLOR | DIMENSIONES (mm) | | | PESO | CAPACIDAD | CANTIDAD EXPEDIDA | CAJA |
|---------|----------|--------|------------------|-------|-------|-------|-----------------------------------|-------------------|------|
| | | | ALTO | ANCHO | FONDO | | | | |
| AG47300 | ABS | Silver | 334 | 230 | 230 | 730 g | Rollo de toalla de papel de 180 m | A Conveniencia | 1 |

Parte de nuestra línea "Low Cost" Smart, este dispensador de papel bobina mecha en continuo, permite tomar el papel por la base, brindando máxima higiene, al solamente tocar el papel que se usará. Fabricado en ABS silver de alta calidad y resistencia.

DISPENSADOR DE TOALLA INTERDOBLADA FUTURA



| CÓDIGO | MATERIAL | COLOR | DIMENSIONES (mm) | | | PESO | CAPACIDAD | CANTIDAD EXPEDIDA | CAJA |
|---------|----------|--------|------------------|-------|-------|-------|--|-----------------------|------|
| | | | ALTO | ANCHO | FONDO | | | | |
| AH35300 | ABS | Silver | 350 | 270 | 134 | 991 g | 1 Paquete de 600 toallas interdobladas | 1 Toalla Interdoblada | 1 |

Dispensador para colocar papel toalla interdoblada. Tapa en color silver con ranura para observar consumo de papel y base en color negro. Recomendado para lugares de alta rotación y W.C. públicos.

DISPENSADORES DE PAPEL EN ROLLO

PORTARROLLO FUTURA



| TIPO | CÓDIGO | MATERIAL | COLOR | DIMENSIONES (mm) | | | PESO | CAPACIDAD | CANTIDAD EXPEDIDA | CAJA |
|------|---------|----------|--------|------------------|-------|-------|-------|----------------|-------------------|------|
| | | | | ALTO | ANCHO | FONDO | | | | |
| MINI | AE57030 | ABS | Silver | 280 | 278 | 127 | 630 g | 1 rollo de 9" | A Conveniencia | 1 |
| MAXI | AE58300 | ABS | Silver | 354 | 352 | 132 | 977 g | 1 rollo de 12" | A Conveniencia | 1 |

Portarrollos para colocar un rollo de papel. Tapa en color silver, en el centro tiene una ranura para ver consumo de papel. Recomendado para W.C. públicos. Disponible en dos versiones; Mini y Maxi, para zonas de menor y mayor rotación.



DISPENSADOR DE JABÓN AITANA NB



| CÓDIGO | MATERIAL | COLOR | DIMENSIONES (mm) | | | PESO | CAPACIDAD | CANTIDAD EXPEDIDA | CAJA |
|---------|----------|-----------------|------------------|-------|-------|-------|-----------|-------------------|------|
| | | | ALTO | ANCHO | FONDO | | | | |
| AC70011 | ABS | Níquel Satinado | 235 | 130 | 100 | 520 g | 1,000 ml | 1 ml | 1 |

Dosificador de jabón líquido con depósito rellenable de 1,000 ml. El depósito transparente permite una total visión de la carga de jabón disponible. Su construcción y materiales brindan el máximo rendimiento y larga duración, además incluye cerradura con llave.

Uso intencionado del producto: jabonera para ser rellena con todo tipo de jabón líquido o gel hidroalcohólico, con una densidad de 0.9 - 1.10 con base alcohol etílico (para un funcionamiento ideal).

DISPENSADORES DE TOALLA INTERDOBLADA

DISPENSADOR DE TOALLA INTERDOBLADA FUTURA NB



| CÓDIGO | MATERIAL | COLOR | DIMENSIONES (mm) | | | PESO | CAPACIDAD | CANTIDAD EXPEDIDA | CAJA |
|---------|----------|-----------------|------------------|-------|-------|-------|--------------------------------------|---------------------|------|
| | | | ALTO | ANCHO | FONDO | | | | |
| AH35001 | ABS | Níquel Satinado | 350 | 270 | 134 | 992 g | 1 Paquete de 600 toallas interdoblas | 1 Toalla Interdobla | 1 |

Dispensador para colocar papel toalla interdobla. Base negra y tapa níquel con una ranura para observar consumo de papel. Recomendado para lugares de alta rotación y W.C. públicos.

DISPENSADOR DE TOALLA INTERDOBLADA DE MESA NB



| CÓDIGO | MATERIAL | COLOR | DIMENSIONES (mm) | | | PESO | CAPACIDAD | CANTIDAD EXPEDIDA | CAJA |
|---------|----------|-----------------|------------------|-------|-------|-------|--------------------------------------|---------------------|------|
| | | | ALTO | ANCHO | FONDO | | | | |
| AH52011 | ABS | Níquel Satinado | 185 | 273 | 118 | 480 g | 1 Paquete de 250 toallas interdoblas | 1 Toalla Interdobla | 3 |

Despachador de Toalla Interdobla, capacidad de servilletas grandes, Base Negra-Tapa Níquel.

DISPENSADORES DE SERVILLETAS

SERVILLETERO VALLARTA NB



| CÓDIGO | MATERIAL | COLOR | DIMENSIONES (mm) | | | PESO | CAPACIDAD | CANTIDAD EXPEDIDA | CAJA |
|---------|----------|-----------------|------------------|-------|-------|-------|-----------------|-------------------|------|
| | | | ALTO | ANCHO | FONDO | | | | |
| AH51001 | ABS | Níquel Satinado | 147 | 112 | 147.5 | 289 g | 250 Servilletas | Una servilleta | 12 |

Despachador de servilletas con capacidad de 250 piezas. Color de producto: Base negra y Tapa Níquel. Indicado para restaurantes.

DISPENSADORES DE ROLLO DE PAPEL

PORTARROLLOS FUTURA



| TIPO | CÓDIGO | MATERIAL | COLOR | DIMENSIONES (mm) | | | PESO | CAPACIDAD | CANTIDAD EXPEDIDA | CAJA |
|------|---------|----------|-----------------|------------------|-------|-------|---------|----------------|-------------------|------|
| | | | | ALTO | ANCHO | FONDO | | | | |
| MINI | AE57001 | ABS | Níquel Satinado | 280 | 278 | 127 | 741 g | 1 rollo de 9" | A Conveniencia | 1 |
| MAXI | AE58001 | ABS | Níquel Satinado | 354 | 352 | 132 | 1,012 g | 1 rollo de 12" | A Conveniencia | 1 |

Portarrollo para colocar un rollo de papel. Tapa con ranura en el centro para ver consumo de papel. Base negra con cerradura Futura y freno de papel para evitar el desperdicio de este. Recomendado para W.C. públicos.



DISPENSADOR DE JABÓN AITANA



| CÓDIGO | MATERIAL | COLOR | DIMENSIONES (mm) | | | PESO | CAPACIDAD | CANTIDAD EXPEDIDA | CAJA |
|---------|------------------------|------------------|------------------|-------|-------|-------|-----------|-------------------|------|
| | | | ALTO | ANCHO | FONDO | | | | |
| AC79000 | ABS y Acero Inoxidable | Acero Inoxidable | 235 | 130 | 100 | 591 g | 1,000 ml. | 1 ml. | 1 |

Dosificador de jabón líquido con depósito rellenable de 1,000 ml. El depósito transparente permite una total visión de la carga de jabón disponible. Su construcción y materiales brindan el máximo rendimiento y larga duración, además incluye cerradura con llave.

Uso intencionado del producto: jabonera para ser rellena con todo tipo de jabón líquido o gel hidroalcohólico, con una densidad de 0.9 - 1.10 con base alcohol etílico (para un funcionamiento ideal).

DISPENSADOR DE JABÓN FUTURA RELLENABLE SATINADO



| CÓDIGO | MATERIAL | COLOR | DIMENSIONES (mm) | | | PESO | CAPACIDAD | CANTIDAD EXPEDIDA | CAJA |
|---------|-------------------|---------------------------|------------------|-------|-------|-------|-----------|-------------------|------|
| | | | ALTO | ANCHO | FONDO | | | | |
| AC54000 | ABS y Polietileno | Acero Inoxidable Satinado | 200 | 143 | 105 | 614 g | 1,000 ml. | 1 ml. | 1 |

Dosificador de jabón. Base gris, pulsador cromado, tapa y carcasa en acero inox. Además tiene un visor en el centro para ver consumo de jabón. Indicado para W.C. públicos de alta rotación.

Uso intencionado del producto: jabonera para ser rellena con todo tipo de jabón líquido o gel hidroalcohólico, con una densidad de 0.9 - 1.10 con base alcohol etílico (para un funcionamiento ideal).

DISPENSADOR DE JABÓN FUTURA RELLENABLE



| CÓDIGO | MATERIAL | COLOR | DIMENSIONES (mm) | | | PESO | CAPACIDAD | CANTIDAD EXPEDIDA | CAJA |
|---------|------------------------|------------------|------------------|-------|-------|-------|-----------|-------------------|------|
| | | | ALTO | ANCHO | FONDO | | | | |
| AC54500 | ABS y Acero Inoxidable | Acero Inoxidable | 200 | 143 | 105 | 614 g | 1,000 ml. | 1 ml. | 1 |

Dosificador de jabón líquido con depósito rellenable. Carcasa de acero inox. brillo de alta calidad y resistencia. Cerradura con llave y visor de carga. Pulsador en ABS cromado y válvula antigoteo y anticorrosión.

Uso intencionado del producto: jabonera para ser rellena con todo tipo de jabón líquido o gel hidroalcohólico, con una densidad de 0.9 - 1.10 con base alcohol etílico (para un funcionamiento ideal).

DISPENSADORES DE JABÓN

DISPENSADOR DE JABÓN EN ESPUMA RELLENABLE FUTURA SATINADO



| CÓDIGO | MATERIAL | COLOR | DIMENSIONES (mm) | | | PESO | CAPACIDAD | CANTIDAD EXPEDIDA | CAJA |
|---------|------------------------|---------------------------|------------------|-------|-------|-------|-----------|-------------------|------|
| | | | ALTO | ANCHO | FONDO | | | | |
| AC45000 | ABS y Acero Inoxidable | Acero Inoxidable Satinado | 237 | 112 | 125 | 845 g | 800 ml. | 1 ml. | 1 |

Dosificador de Jabón Espuma. Base gris, Pulsador y Tapa en acero inox. Además la tapa tiene una ranura en el centro para ver consumo de jabón. Indicado para W.C. públicos de alta rotación. Uso intencionado del producto: jabonera para ser rellena con todo tipo de jabón líquido o gel hidroalcohólico, con una densidad de 0.9 - 1.10 con base alcohol etílico (para un funcionamiento ideal).

DISPENSADOR DE JABÓN FUTURA RELLENABLE SATINADO



| CÓDIGO | MATERIAL | COLOR | DIMENSIONES (mm) | | | PESO | CAPACIDAD | CANTIDAD EXPEDIDA | CAJA |
|---------|------------------------|---------------------------|------------------|-------|-------|---------|-----------|-------------------|------|
| | | | ALTO | ANCHO | FONDO | | | | |
| AC53050 | ABS y Acero Inoxidable | Acero Inoxidable Satinado | 271 | 127 | 110 | 1,020 g | 800 ml. | 1 ml. | 1 |

Dosificador de jabón rellenable. Base gris, pulsador y tapa en acero inox. La tapa tiene una ranura en el centro para ver consumo de jabón. Cuenta con cerradura azul. Indicado para W.C. públicos de alta rotación.

Uso intencionado del producto: jabonera para ser rellena con todo tipo de jabón líquido o gel hidroalcohólico, con una densidad de 0.9 - 1.10 con base alcohol etílico (para un funcionamiento ideal).

DISPENSADORES DE TOALLA EN ROLLO

DISPENSADOR DE TOALLAS DE PAPEL PRE-CORTE



| CÓDIGO | MATERIAL | COLOR | DIMENSIONES (mm) | | | PESO | CAPACIDAD | CANTIDAD EXPEDIDA | CAJA |
|---------|------------------------|---------------------------|------------------|-------|-------|---------|-----------------------------------|------------------------|------|
| | | | ALTO | ANCHO | FONDO | | | | |
| AG59000 | ABS y Acero Inoxidable | Acero Inoxidable Satinado | 360 | 285 | 235 | 3,290 g | Rollo de toalla de papel de 180 m | 27 cm. Aproximadamente | 1 |

Dispensador de toalla. Base negra y tapa satinada con visor para observar consumo de papel. Es un producto que cuyo funcionamiento es sin palanca, ni manivela, ni batería, ni corriente eléctrica. Recomendado para lugares de alta rotación.

DISPENSADORES DE TOALLA INTERDOBLADA

DISPENSADOR DE TOALLAS INTERDOBLADAS SATINADO



| CÓDIGO | MATERIAL | COLOR | DIMENSIONES (mm) | | | PESO | CAPACIDAD | CANTIDAD EXPEDIDA | CAJA |
|---------|------------------|---------------------------|------------------|-------|-------|---------|--|-----------------------|------|
| | | | ALTO | ANCHO | FONDO | | | | |
| AH14000 | Acero Inoxidable | Acero Inoxidable Satinado | 335 | 252 | 123 | 1,875 g | 1 Paquete de 600 toallas interdobladadas | 1 Toalla Interdoblada | 1 |

Dispensador para colocar papel toalla interdoblada, producto en lámina acero inox. de alta resistencia a la humedad con ranura en el centro para ver consumo de papel. Recomendado para lugares de alta rotación y W.C. públicos.

DISPENSADOR DE TOALLA INTERDOBLADA FUTURA



| CÓDIGO | MATERIAL | COLOR | DIMENSIONES (mm) | | | PESO | CAPACIDAD | CANTIDAD EXPEDIDA | CAJA |
|---------|------------------------|---------------------------|------------------|-------|-------|------------|--|-----------------------|------|
| | | | ALTO | ANCHO | FONDO | | | | |
| AH25000 | ABS y Acero Inoxidable | Acero Inoxidable Satinado | 342 | 262 | 140 | 1,749 grs. | 1 Paquete de 600 toallas interdobladadas | 1 Toalla Interdoblada | 1 |

Dispensador para colocar papel toalla interdoblada. Base gris - tapa acero inoxidable esmerilado de alta resistencia a la humedad con ranura en el centro para ver consumo de papel. Recomendado para lugares de alta rotación y W.C. públicos.

DISPENSADORES DE PAPEL EN ROLLO

PORTARROLLO MINI FUTURA



| CÓDIGO | MATERIAL | COLOR | DIMENSIONES (mm) | | | PESO | CAPACIDAD | CANTIDAD EXPEDIDA | CAJA |
|---------|------------------------|---------------------------|------------------|-------|-------|---------|---------------|-------------------|------|
| | | | ALTO | ANCHO | FONDO | | | | |
| AE25000 | ABS y Acero Inoxidable | Acero Inoxidable Satinado | 275 | 275 | 125 | 1,071 g | 1 rollo de 9" | A conveniencia | 1 |

Portarrollos para colocar 1 rollo de 9" (230 mm). Tapa inoxidable satinado con ranura en el centro para ver consumo de papel, base gris y adaptador eje 70mm. Recomendado para W.C. públicos.

PORTARROLLO MINI SATINADO



| CÓDIGO | MATERIAL | COLOR | DIMENSIONES (mm) | | | PESO | CAPACIDAD | CANTIDAD EXPEDIDA | CAJA |
|---------|------------------|---------------------------|------------------|-------|-------|---------|---------------|-------------------|------|
| | | | ALTO | ANCHO | FONDO | | | | |
| PH21000 | Acero Inoxidable | Acero Inoxidable Satinado | 260 | 260 | 125 | 1,402 g | 1 rollo de 9" | A conveniencia | 1 |

Portarrollo para colocar un rollo de 9" (230 mm), Base y Tapa inox. con cerradura 3 puntos, adaptador eje blanco. Recomendado para W.C. públicos.

Secadores para manos, disponibles en versión con **Pulsador** los cuales se accionan al presionar el botón frontal y **Óptico**, que se activa mediante sensor al colocar las manos debajo de las rendijas de salida de aire.

SECADOR DE MANOS FUTURA



| TIPO | CÓDIGO | MATERIAL | VOLTAJE | DIMENSIONES (mm) | | | PESO | AISLAMIENTO ELÉCTRICO | CAJA |
|----------|---------|----------|-------------------------|------------------|-------|-------|---------|-----------------------|------|
| | | | | ALTO | ANCHO | FONDO | | | |
| PULSADOR | AA13126 | ABS | 125 (con opción a 230V) | 320 | 221 | 145 | 3,200 g | Clase II | 1 |
| ÓPTICO | AA14126 | ABS | 125 (con opción a 230V) | 320 | 221 | 140 | 3,200 g | Clase II | 1 |

Secador fabricado en plástico ABS su tapa, componentes internos en Policarbonato (PC) y ABS. Al accionarse genera una descarga de aire caliente de 40 lt. Potencia 1,400 watts.

SECADOR DE MANOS FUTURA INOXIDABLE BRILLO



| TIPO | CÓDIGO | MATERIAL | VOLTAJE | DIMENSIONES (mm) | | | PESO | AISLAMIENTO ELÉCTRICO | CAJA |
|----------|---------|---------------------------|-------------------------|------------------|-------|-------|---------|-----------------------|------|
| | | | | ALTO | ANCHO | FONDO | | | |
| PULSADOR | AA15126 | Acero Inoxidable AISI 304 | 125 (con opción a 230V) | 310 | 230 | 170 | 3,900 g | Clase I | 1 |
| ÓPTICO | AA16126 | Acero Inoxidable AISI 304 | 125 (con opción a 230V) | 310 | 230 | 145 | 3,800 g | Clase I | 1 |

Secador con acabado brillante. Tapa fabricada en acero Inox. (AISI 304) y componentes internos fabricados en PC+ABS. Cuenta con resistencia a la salida del caracol que permite calentar el aire a 55°C aproximadamente. Potencia 1,400 watts.

SECADOR DE MANOS FUTURA INOXIDABLE SATINADO



| TIPO | CÓDIGO | MATERIAL | VOLTAJE | DIMENSIONES (mm) | | | PESO | AISLAMIENTO ELÉCTRICO | CAJA |
|--------|---------|---------------------------|-------------------------|------------------|-------|-------|---------|-----------------------|------|
| | | | | ALTO | ANCHO | FONDO | | | |
| ÓPTICO | AA16526 | Acero Inoxidable AISI 304 | 125 (con opción a 230V) | 310 | 230 | 140 | 3,800 g | Clase I | 1 |

Secador para manos fabricado en Acero Inoxidable, accionable al acercar las manos a la rejilla inferior, lo que genera una descarga de aire caliente hasta que se retiren las manos. Potencia 1,400 watts.



SECADOR DE MANOS ÍBERO INOXIDABLE BRILLO



AA91126



AA92126

| TIPO | CÓDIGO | MATERIAL | VOLTAJE | DIMENSIONES (mm) | | | PESO | AISLAMIENTO ELÉCTRICO | CAJA |
|----------|---------|---------------------------|-------------------------|------------------|-------|-------|---------|-----------------------|------|
| | | | | ALTO | ANCHO | FONDO | | | |
| PULSADOR | AA91126 | Acero Inoxidable AISI 304 | 125 (con opción a 230V) | 220 | 280 | 210 | 3,700 g | Clase II | 1 |
| ÓPTICO | AA92126 | Acero Inoxidable AISI 304 | 125 (con opción a 230V) | 220 | 280 | 210 | 3,700 g | Clase II | 1 |

Color de línea en Acero Inoxidable, para su limpieza es suficiente con un trapo húmedo. Potencia de 2,000 watts.

SECADOR DE MANOS ÍBERO VITRIFICADO



AA93126



AA94126

| TIPO | CÓDIGO | MATERIAL | VOLTAJE | DIMENSIONES (mm) | | | PESO | AISLAMIENTO ELÉCTRICO | CAJA |
|----------|---------|-------------------|-------------------------|------------------|-------|-------|---------|-----------------------|------|
| | | | | ALTO | ANCHO | FONDO | | | |
| PULSADOR | AA93126 | Acero Vitrificado | 125 (con opción a 230V) | 220 | 280 | 210 | 4,500 g | Clase II | 1 |
| ÓPTICO | AA94126 | Acero Vitrificado | 125 (con opción a 230V) | 220 | 280 | 210 | 4,600 g | Clase II | 1 |

Fabricado en acero vitrificado de alta calidad color blanco, nivel de ruido bajo. Fácil instalación, mantenimiento y limpieza. Se integra fácilmente en cualquier instalación y decoración, diseñado para espacios de rotación medio/alta. Potencia de 2,000 watts.

SECADOR DE MANOS TORNADO

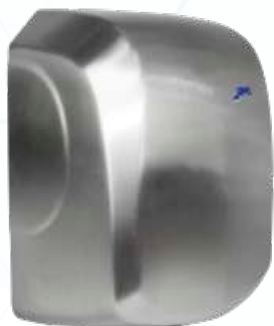


| TIPO | CÓDIGO | MATERIAL | VOLTAJE | DIMENSIONES (mm) | | | PESO | AISLAMIENTO ELÉCTRICO | CAJA |
|--------|---------|----------|-------------------------|------------------|-------|-------|---------|-----------------------|------|
| | | | | ALTO | ANCHO | FONDO | | | |
| ÓPTICO | AA84126 | PC-ABS | 125 (con opción a 230V) | 250 | 230 | 140 | 2,800 g | Clase II | 1 |

Cubierta fabricada en ABS, componentes internos en ABS/Polycarbonato. Se acciona mediante un sensor infrarrojo en la parte inferior del secador para obtener una descarga de aire por un lapso de hasta 1 minuto. Tapa en color blanco y base gris. Potencia de 1,400 watts.

Estos secadores de alta potencia forman parte de nuestros equipos diseñados para brindar soluciones en higiene con tecnología Non Touch, gracias a sus sensores de proximidad.

SECADOR DE MANOS ALTO RENDIMIENTO AVE SATINADO



| CÓDIGO | MATERIAL | VOLTAJE | DIMENSIONES (mm) | | | PESO | AISLAMIENTO ELÉCTRICO | CAJA |
|---------|---------------------------|-------------------------|------------------|-------|-------|---------|-----------------------|------|
| | | | ALTO | ANCHO | FONDO | | | |
| AA18526 | Acero Inoxidable AISI 304 | 125 (con opción a 230V) | 330 | 260 | 175 | 4,185 g | Clase II | 1 |

Fabricado en acero Inox y componentes internos de ABS+PC. Se acciona aproximando las manos al sensor que se encuentra en la rejilla (parte inferior) que genera una descarga de aire caliente hasta retirar las manos. Cuenta con un filtro standard para polvo y partículas.

SECADOR DE MANOS ALTO RENDIMIENTO AVE



AA19626

AA19126

| CÓDIGO | MATERIAL | VOLTAJE | DIMENSIONES (mm) | | | PESO | AISLAMIENTO ELÉCTRICO | CAJA |
|---------|------------|-------------------------|------------------|-------|-------|---------|-----------------------|------|
| | | | ALTO | ANCHO | FONDO | | | |
| AA19126 | ABS Blanco | 125 (con opción a 230V) | 330 | 265 | 170 | 3,195 g | Clase II | 1 |
| AA19626 | ABS Blanco | 125 (con opción a 230V) | 330 | 265 | 170 | 3,290 g | Clase II | 1 |

Tapa negra fabricada en ABS. Componentes internos de ABS+PC. Cuenta con filtro standard para polvo y partículas. Alta eficiencia y economía de consumo. Recomendado para espacios reducidos y de alta rotación.

SECADOR DE MANOS POWER+



AA56126

AA56926

AA56326

| CÓDIGO | MATERIAL | VOLTAJE | DIMENSIONES (mm) | | | PESO | AISLAMIENTO ELÉCTRICO | CAJA |
|---------|-----------------|---------|------------------|-------|-------|---------|-----------------------|------|
| | | | ALTO | ANCHO | FONDO | | | |
| AA56126 | ABS y PC Blanco | 125 | 247 | 165 | 147 | 2,600 g | Clase II | 1 |
| AA56926 | ABS y PC Negro | 125 | 247 | 165 | 147 | 2,600 g | Clase II | 1 |
| AA56326 | ABS y PC Silver | 125 | 247 | 165 | 147 | 2,600 g | Clase II | 1 |

Secamanos óptico de altas prestaciones. Fabricado en ABS de alta calidad y resistencia, baja rumorosidad (69 dB). Velocidad de salida del aire de 505 km/h. Secado por cortina de aire, rápido e higiénico en aproximadamente 10 segundos. Potencia de 1,200 watts.

Jet Tifón es el equipo de alta velocidad tecnológicamente más avanzado del mercado, equipado con filtro HEPA de gran dimensión y fácil reposición, atrapan el 99.99% de bacterias y virus.

TIFÓN

LA EVOLUCIÓN DE LA TÉCNICA

SECADOR DE MANOS JET TIFÓN FILTRO HEPA EVAPORACIÓN AUTOMÁTICA

Fabricado en ABS antibacteriano. Filtro Hepa de gran tamaño y larga duración, más ambientador marino. Se acciona introduciendo las manos verticalmente en la parte superior para que éstas sean detectadas por los sensores y se genere una descarga de aire hasta retirar las manos. Cuenta con un display luminoso con alarmas, para aviso de incidencias y temporizador de seguridad con desconexión automática para el ahorro de energía. Potencia 1,550 watts.

| BLANCO | PLATA | NEGRO | GRAFITO | MATERIAL | VOLTAJE | DIMENSIONES (mm) | | | PESO | AISLAMIENTO ELÉCTRICO | CAJA |
|---------|---------|---------|---------|----------|-------------------------|------------------|-------|-------|---------|-----------------------|------|
| | | | | | | ALTO | ANCHO | FONDO | | | |
| AA25126 | AA25526 | AA25626 | AA25926 | PC-ABS | 125 (con opción a 230V) | 540 | 320 | 180 | 6,650 g | Clase II | 1 |



FILTRO HEPA

BENEFICIOS

- Menor tiempo de secado
- Menor gasto energético
- Menor volumen
- Mayor protección medioambiental
- Mayor ahorro económico



DISEÑO ERGONÓMICO



AA25526



AA25926



AA25626



| FOTOGRAFÍA | CÓDIGO | DESCRIPCIÓN | COLOR | DIMENSIONES mm PESO | MATERIAL | CAPACIDAD LITROS | CAJA |
|---|--------------------|---|-----------------|------------------------------|----------------------------------|---------------------|------|
|  | BE71202 | BOTE DE BASURA BASCULANTE PEQUEÑO | Gris | 835 x 465 x 365 8,800 g | Lámina Galvanizada Calibre 20 | 45 | 1 |
|  | BE71302 | BOTE DE BASURA BASCULANTE GRANDE | Gris | 835 x 540 x 445 11,200 g | Lámina Galvanizada Calibre 20 | 73 | 1 |
|  | BE75500 BE7550N | BOTE DE BASURA BALANCIÓN PEQUEÑO | Blanco Negro | 675 x 320 x 250 7,000 g | Lámina Galvanizada Calibre 20 | 37.5 | 1 |
|  | BE71700 BE7170N | BOTE DE BASURA BALANCIÓN GRANDE | Blanco Negro | 1095 x 510 x 410 17,800 g | Lámina Galvanizada Calibre 20 | 170 | 1 |
|  | AL72035SV | BOTES DE BASURA PUSH ACERO INOXIDABLE | Brillo | 660 x Ø 305 2,005 g | Acero Inoxidable Brillo | 35 | 1 |
|  | AL72050SV | BOTES DE BASURA PUSH ACERO INOXIDABLE | Brillo | 760 x Ø 355 2,850 g | Acero Inoxidable Brillo | 50 | 1 |
|  | AL74025SV | BOTE DE BASURA CILÍNDRICO INOXIDABLE TAPA BASCULANTE | Brillo | 485 x Ø 250 1,545 g | Acero Inoxidable Brillo | 25 | 1 |
|  | AL74040SV | BOTE DE BASURA CILÍNDRICO INOXIDABLE TAPA BASCULANTE | Brillo | 575 x Ø 352 2,825 g | Acero Inoxidable Brillo | 40 | 1 |
|  | BG88201 BG88202 | BOTE DE BASURA MEDIA LUNA CON CENICERO | Negro Gris | 850 x 490 x 255 12,400 g | Lámina Galvanizada Calibre 20 | 45.5 | 1 |
|  | BG88210 | BOTE DE BASURA MEDIA LUNA INOXIDABLE | Satinado | 850 x 490 x 255 12,400 g | Lámina Inoxidable Calibre 22 | 45.5 | 1 |

| FOTOGRAFÍA | CÓDIGO | DESCRIPCIÓN | COLOR | DIMENSIONES mm PESO | MATERIAL | CAPACIDAD LITROS | CAJA |
|------------|--------------------|--|-----------------|----------------------------|----------------------------------|---------------------|------|
| | BI70000 BI7000N | BOTE DE BASURA CUADRADO PEQUEÑO | Blanco Negro | 300 x 182 x 182 1,700 g | Lámina Galvanizada Calibre 20 | 10 | 8 |
| | BI70090 | BOTE DE BASURA CUADRADO PEQUEÑO INOXIDABLE | Satinado | 300 x 182 x 182 1,600 g | Lámina Inoxidable Calibre 22 | 10 | 8 |
| | BI70100 BI7010N | BOTE DE BASURA CILÍNDRICO PEQUEÑO | Blanco Negro | 300 x Ø220 1,900 g | Lámina Galvanizada Calibre 20 | 10.25 | 8 |
| | BI70190 | BOTE DE BASURA CILÍNDRICO PEQUEÑO INOXIDABLE | Satinado | 300 x Ø220 1,600 g | Lámina Inoxidable Calibre 22 | 10.25 | 8 |
| | BI70200 | BOTE DE BASURA CILÍNDRICO GRANDE JOFEL | Blanco | 615 x Ø220 3,800 g | Lámina Galvanizada Calibre 20 | 13.5 | 4 |
| | BI70290 | BOTE DE BASURA CILÍNDRICO GRANDE INOXIDABLE | Satinado | 615 x Ø 220 3,400 g | Lámina Inoxidable Calibre 22 | 13.5 | 4 |
| | BI70300 | BOTE DE BASURA CUADRADO GRANDE JOFEL | Blanco | 615 x 190 x 190 3,380 g | Lámina Galvanizada Calibre 20 | 20 | 4 |
| | BI70390 | BOTE DE BASURA CUADRADO GRANDE INOXIDABLE | Satinado | 615 x 190 x 190 3,200 g | Lámina Inoxidable Calibre 22 | 20 | 4 |
| | BI70400 | BOTE DE BASURA RECTANGULAR JOFEL | Blanco | 650 x 320 x 200 5,800 g | Lámina Galvanizada Calibre 20 | 27 | 3 |
| | BI70490 | BOTE DE BASURA RECTANGULAR INOXIDABLE | Satinado | 650 x 320 x 200 4,800 g | Lámina Inoxidable Calibre 22 | 27 | 3 |

| FOTOGRAFÍA | CÓDIGO | DESCRIPCIÓN | COLOR | DIMENSIONES mm PESO | MATERIAL | CAPACIDAD LITROS | CAJA |
|---|--------|---------------------------------|-----------------|------------------------|--|---------------------|------|
|  | YL1003 | BOTE DE BASURA DE PEDAL PEQUEÑA | Acero Brillante | 267 x Ø 168 800 g | Lámina de Acero Pulido (1 mm. espesor) | 3 | 1 |
|  | YL1005 | BOTE DE BASURA DE PEDAL MEDIANA | Acero Brillante | 290 x Ø 205 995 g | Lámina de Acero Pulido (1 mm. espesor) | 5 | 1 |
|  | YL1012 | BOTE DE BASURA DE PEDAL GRANDE | Acero Brillante | 400 x Ø 250 1,700 g | Lámina de Acero Pulido (1 mm. espesor) | 12 | 1 |

CAMBIA PAÑALES

CAMBIA PAÑALES HORIZONTAL



| CÓDIGO | MATERIAL | COLOR | DIMENSIONES (mm) | | | PESO | CAPACIDAD | CAJA |
|---------|-------------|------------|------------------|-------|-------|---------|--------------------------------------|------|
| | | | ALTO | ANCHO | FONDO | | | |
| AY10000 | Polietileno | Gris Claro | 406 | 457 | 870 | 7,000 g | Menos de 22.7 Kg (50 Libras) de Peso | 1 |

Cambia pañales horizontal para bebés. Utilización y uso generalizado y universal. Recomendable para W.C. públicos. Fabricado en Polipropileno de alta densidad, plegable sobre la pared, ocupando muy poco espacio.

CUBETA CON EXPRIMIDOR


| CÓDIGO | MATERIAL | COLOR | DIMENSIONES (mm) | | | PESO | CAPACIDAD LITROS | CAJA |
|---------|---------------|---------------|------------------|-------|-------|-------|------------------|------|
| | | | ALTO | ANCHO | FONDO | | | |
| 3800300 | Polipropileno | Rojo | 290 | 360 | 310 | 752 g | 16.5 | 6 |
| 3800310 | Polipropileno | Verde | 290 | 360 | 310 | 752 g | 16.5 | 6 |
| 3800320 | Polipropileno | Azul | 290 | 360 | 310 | 752 g | 16.5 | 6 |
| 3800340 | Polipropileno | Amarillo | 290 | 360 | 310 | 752 g | 16.5 | 6 |
| 3800360 | Polipropileno | Amarillo/Rojo | 290 | 360 | 310 | 752 g | 16.5 | 6 |

Cubeta exprimidora para la limpieza de pisos, fabricada en Polipropileno y 16.5 litros de capacidad. Gracias a su tamaño y exprimidor es de gran utilidad, ya que evita el contacto directo y mojarse las manos.

SEÑAL DE SEGURIDAD PISO MOJADO AMARILLA


| CÓDIGO | MATERIAL | COLOR | DIMENSIONES (mm) | | | PESO | CAPACIDAD LITROS | CAJA |
|--------|---------------|----------|------------------|-------|-------|-------|------------------|------|
| | | | ALTO | ANCHO | FONDO | | | |
| AF042 | Polipropileno | Amarillo | 600 | 305 | 370 | 866 g | N/A | 1 |

Señal de seguridad en color amarillo, según normas de seguridad. Accesorio extra para la limpieza de pisos, alerta de una posible caída debido a la condición del piso.

| FOTOGRAFÍA | CÓDIGO | DESCRIPCIÓN | COLOR | DIMENSIONES mm PESO | MATERIAL | CAPACIDAD | CAJA |
|------------|--------|-------------|-------|---------------------|----------|-----------|------|
|------------|--------|-------------|-------|---------------------|----------|-----------|------|



AV44320

BARRA ESMERILADA 32 CM

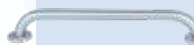
Satinado

105 x 320 x 81
617 g

Acero
Inoxidable

Soporta 120 Kg.
Aproximadamente

1



AV44400

BARRA ESMERILADA 40 CM

Satinado

105 x 400 x 81
665 g

Acero
Inoxidable

Soporta 120 Kg.
Aproximadamente

1



AV44500

BARRA ESMERILADA 50 CM

Satinado

105 x 500 x 81
750 g

Acero
Inoxidable

Soporta 120 Kg.
Aproximadamente

1



AV44600

BARRA ESMERILADA 60 CM

Satinado

105 x 600 x 81
840 g

Acero
Inoxidable

Soporta 120 Kg.
Aproximadamente

1

CARRO DE CAMARERA Y LIMPIEZA

CARRO DE SERVICIO ECO CON SACO



| CÓDIGO | MATERIAL | COLOR | DIMENSIONES (mm) | | | PESO | CAPACIDAD | CAJA |
|---------|---------------|-----------------|------------------|-------|-------|----------|----------------|------|
| | | | ALTO | ANCHO | FONDO | | | |
| AZ16000 | Polipropileno | Gris y Amarillo | 1000 | 465 | 1200 | 12,600 g | 1 Saco de 82 L | 1 |

Carro de servicio eco gris con saco de color amarillo más tapa. Chasis rígido, resistencia, robusto y de larga duración, 1 bandeja grande inferior y 2 pequeñas superior. Multifuncional para todo tipo de servicios de limpieza.

PORTABOBINAS INDUSTRIAL

| FOTOGRAFÍA | CÓDIGO | DESCRIPCIÓN | COLOR | DIMENSIONES mm PESO | MATERIAL | CAPACIDAD | CANTIDAD EXPEDIDA | CAJA |
|------------|--------|-------------|-------|---------------------|----------|-----------|-------------------|------|
|------------|--------|-------------|-------|---------------------|----------|-----------|-------------------|------|



PB10000

PORTABOBINA PARED GRAFITO
JOFEL

No incluye bobina de papel

Gris
Metalizado

400 x 420 x 285
2,000 g

Lámina Galvanizada
Calibre 20 y Tubo
3/4" (19 mm.) Calibre
18

1 Bobina
Industrial

A
Conveniencia

1



PB30000

PORTABOBINA DE PISO JOFEL

No incluye bobina de papel

Gris
Metalizado

840 x 418 x 442
2,500 g

Lámina Galvanizada
Calibre 20 y Tubo
3/4" (19 mm.) Calibre
18

1 Bobina
Industrial

A
Conveniencia

1




EXTERMINADOR STANDARD DE INSECTOS 125V



| CÓDIGO | MATERIAL | COLOR | DIMENSIONES (mm) | | | PESO | CAPACIDAD | CAJA |
|---------|----------------------|-------------|------------------|-------|-------|---------|--|------|
| | | | ALTO | ANCHO | FONDO | | | |
| AJ60126 | ABS y Chapa Metálica | Gris y Azul | 220 | 575 | 180 | 3,065 g | Área de Cobertura: 50m ² Aprox. | 1 |

Aparato exterminador de insectos mediante lámina adhesiva oculta. Su diseño contiene dos tubos ultravioletas de 15W para atraer los insectos e iluminar. La carcasa queda fijada mediante imán a la estructura metálica.

| FOTOGRAFÍA | CÓDIGO | DESCRIPCIÓN | COLOR | DIMENSIONES mm PESO | MATERIAL | CAPACIDAD | CAJA |
|---|-----------------|--|----------------|----------------------------|--|------------|------|
|  | EXHIBIDOR-JABAU | PEDESTAL ARMABLE PARA JABONERA OPTICA LOGO JOFEL | Negro Semimate | 160 x 400 x 400 6,800 g | Lámina Galvanizada Base solera Mástil tubo de 7/8" de diámetro | 1 Jabonera | 1 |

CONTENEDOR HIGIÉNICO

CONTENEDOR HIGIÉNICO FEMENINO



| CÓDIGO | MATERIAL | COLOR | DIMENSIONES (mm) | | | PESO | CAPACIDAD LITROS | CAJA |
|---------|---------------|--------|------------------|-------|-------|---------|------------------|------|
| | | | ALTO | ANCHO | FONDO | | | |
| AM41000 | Polipropileno | Blanco | 570 | 181 | 360 | 1,730 g | 15 Litros | 1 |

Contenedor sanitario femenino con accionamiento de pedal, que al presionar, evita el impacto visual del contenido y reduce los malos olores. Al presionar con el pie, se levanta la tapa y al soltarlo, la tapa vuelve a su sitio. Recomendado para W.C. públicos. En la parte superior de la tapa cuenta con una rejilla integrada para depositar compresas.

REPUESTOS Y ACCESORIOS

| FOTOGRAFÍA | CÓDIGO | DESCRIPCIÓN | COLOR | DIMENSIONES mm PESO | MATERIAL | CAPACIDAD | CANTIDAD EXPEDIDA | CAJA |
|---|----------|--|--------|-------------------------|-------------------------------------|-----------------|-------------------|------|
|  | 710-ACDC | CONVERTIDOR DE VOLTAJE TOALLERO AUTOMÁTICO 5V-2A | Negro | 90 x 30 x 70 103 g | - | 5 Volts - 2 Amp | - | 1 |
|  | RC9003 | DEPOSITO JABONERA BLANCO | Blanco | 218 x 110 x 90 155 g | Polietileno | - | - | - |
|  | AKJ2000 | RECAMBIO LAMINA ADHESIVA (PAQUETE DE 6 UNIDADES) | - | 1 x 196 x 430 245 g | Trampa engomada para equipos de luz | - | 6 | - |



JOFEL
www.jofel.com.mx

[CFS BRANDS]
 DESIGNING VALUE.
 DELIVERING SUCCESS.

EL CASTOR
 PROFESIONALES CONTIGO